

# QUA LIDA DE



ESTATÍSTICA DE QUALIDADE  
DO ALGODÃO BRASILEIRO

**Safra 2024/2025**  
**Março de 2026**

RELATÓRIO

---

 **SBRHVI**  
STANDARD BRASIL HVI

 **CBRA**  
CENTRO BRASILEIRO DE REFERÊNCIA  
EM ANÁLISE DE ALGODÃO

 **ABRAPA**  
ASSOCIAÇÃO BRASILEIRA DOS PRODUTORES DE ALGODÃO

## Calendário do Algodão Brasileiro

Considerando que a colheita do algodão, no Brasil, ocorre, anualmente, entre junho e setembro, a **safra de algodão de 2024/2025** é exportada na **temporada seguinte, em 2025/2026**.

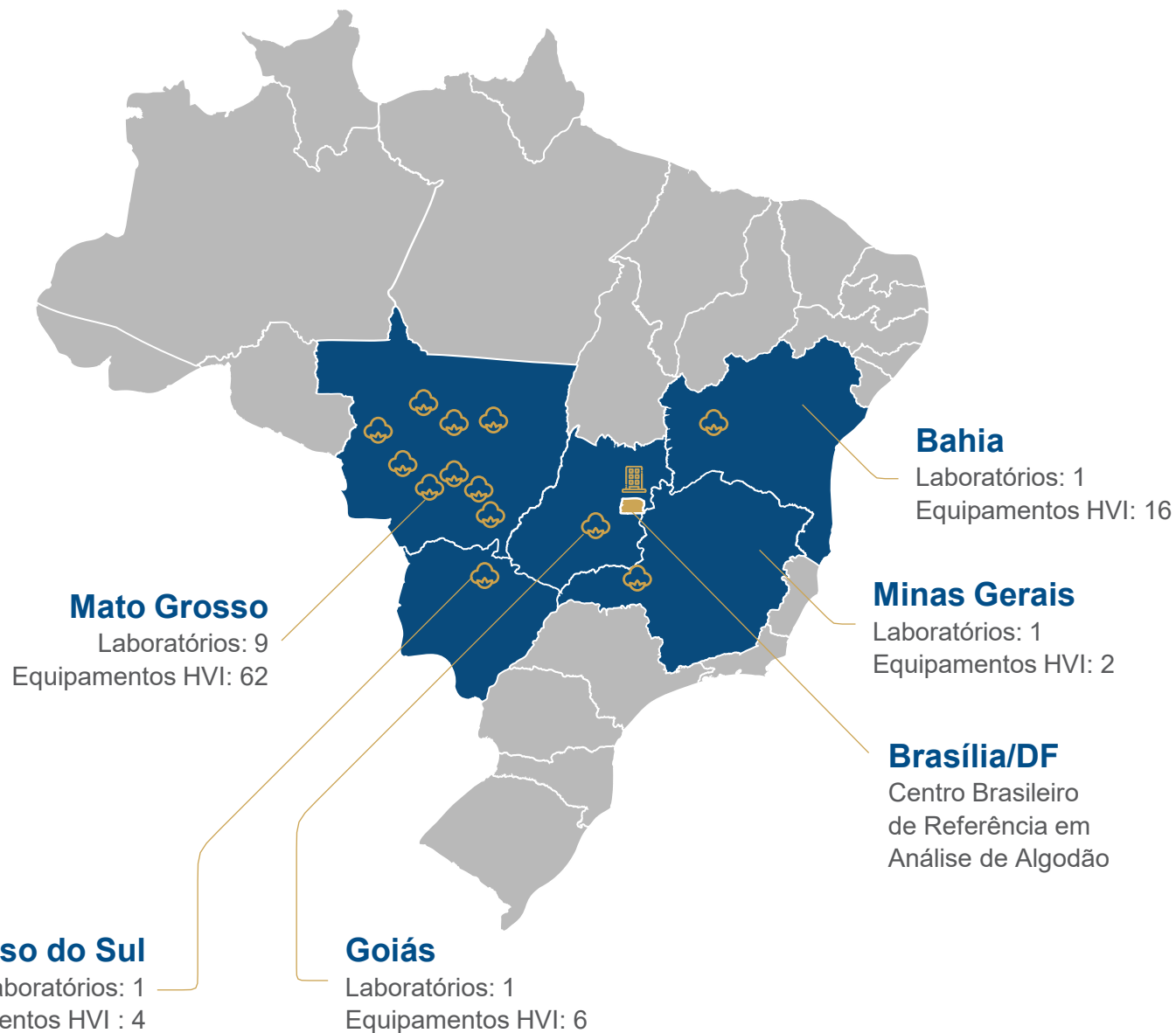
		2025				2026											
		SET	OUT	NOV	DEZ	JAN	FEV	MAR	ABR	MAI	JUN	JUL	AGO	SET	OUT	NOV	DEZ
Safra Ano 2024/25	Beneficiamento	✓	✓	✓	✓												
	Análise HVI	✓	✓	✓	✓	✓	✓	✓									
	Exportação/ Mercado Interno	✓	✓	✓	✓	✓	✓	✓	✓	✓	✓						
Safra Ano 2025/26	Plantio			✓	✓	✓	✓										
	Colheita										✓	✓	✓	✓			
	Beneficiamento										✓	✓	✓	✓	✓	✓	✓
	Análise HVI										✓	✓	✓	✓	✓	✓	✓
	Exportação/ Mercado Interno										✓	✓	✓	✓	✓	✓	✓

## Os laboratórios de análise por HVI analisam 100% da produção do país.

Total de Laboratórios  **13**

Total de equipamentos HVI  **90**  
(laboratórios participantes)

Centro Brasileiro de Referência em Análise de Algodão (CBRA)  **1**



## Estatística HVI da safra 2024/2025



**Atualizado:** 31 de março de 2026

\* 100% da produção. As estatísticas consideram apenas produtores que participam do programa SBRHVI e portanto, dão total transparência às análises de HVI do algodão que produzem.

## Laboratórios participantes do Programa SBRHVI



Luis Eduardo Magalhães - BA



Goiânia - GO



Pedra Preta - MT



Sinop - MT



Chapadão do Sul - MS



Campo Verde - MT



Uberlândia - MG



Primavera do Leste - MT



Empresa do Grupo  
Bureau Veritas



**BUREAU  
VERITAS**

Lucas do Rio Verde, Sapezal, Rondonópolis,  
Campo Novo do Parecis - MT



Empresa do Grupo  
Bureau Veritas

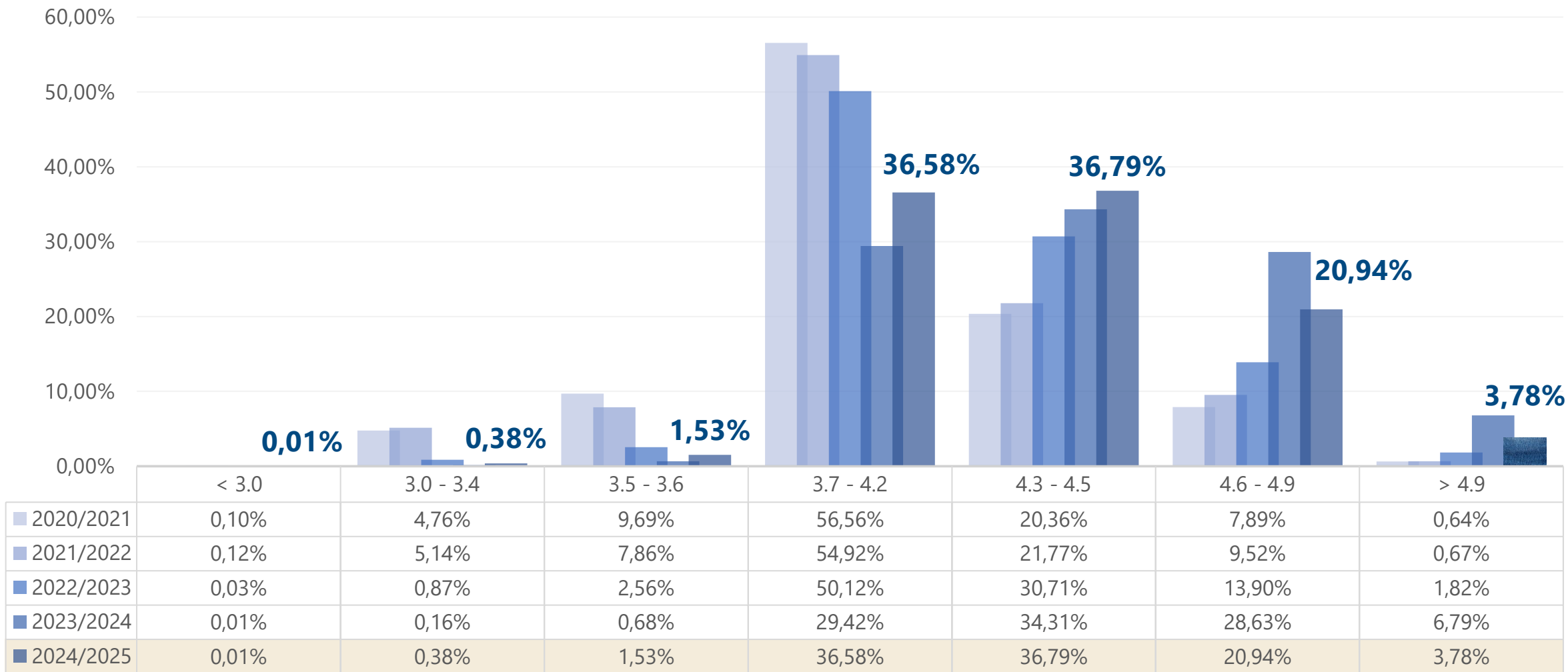


**BUREAU  
VERITAS**



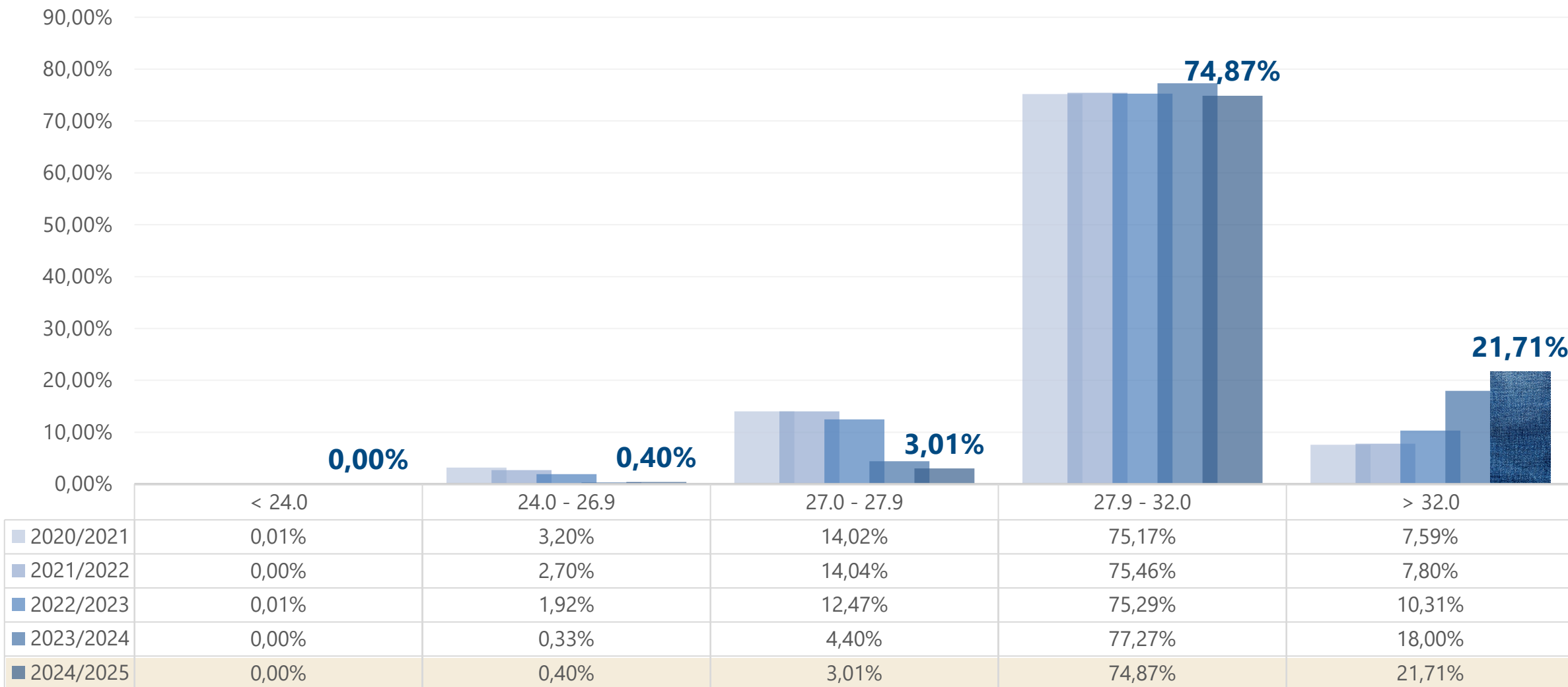
Sorriso - MT

### Micronaire - MIC



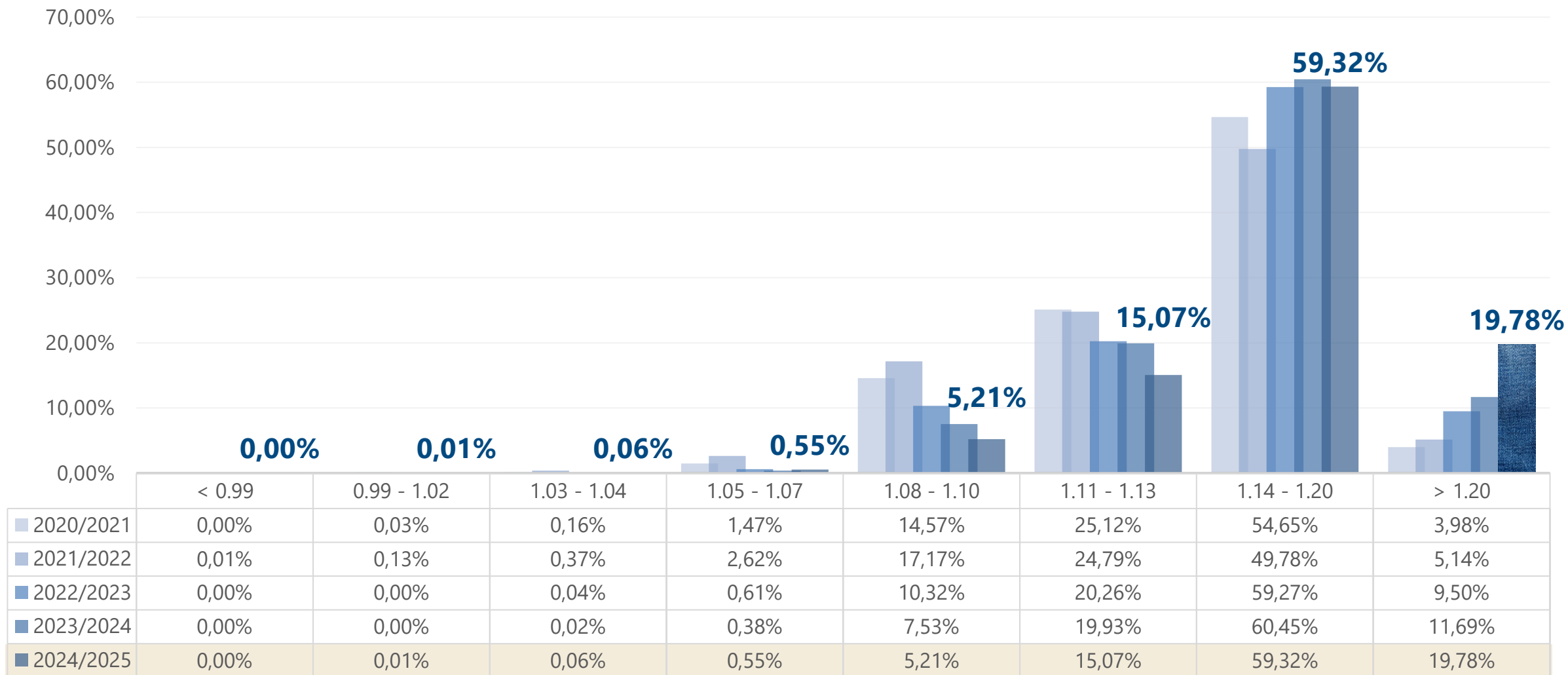
Fonte: Programa SBRHVI - Data: 31.03.2026 - Safra 24/25

### Resistência – STR (gf/tex)



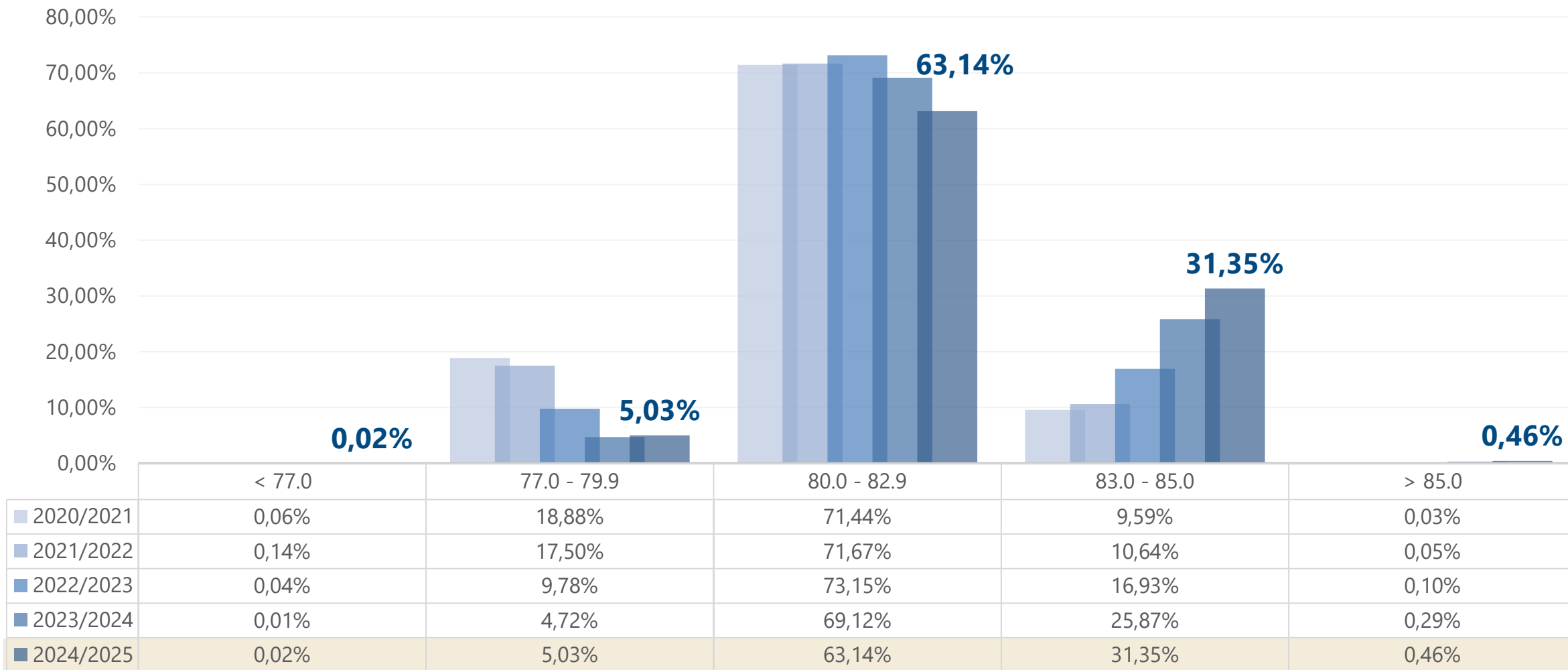
Fonte: Programa SBRHVI - Data: 31.03.2026 - Safra 24/25

### Comprimento da Fibra – UHML (polegadas)



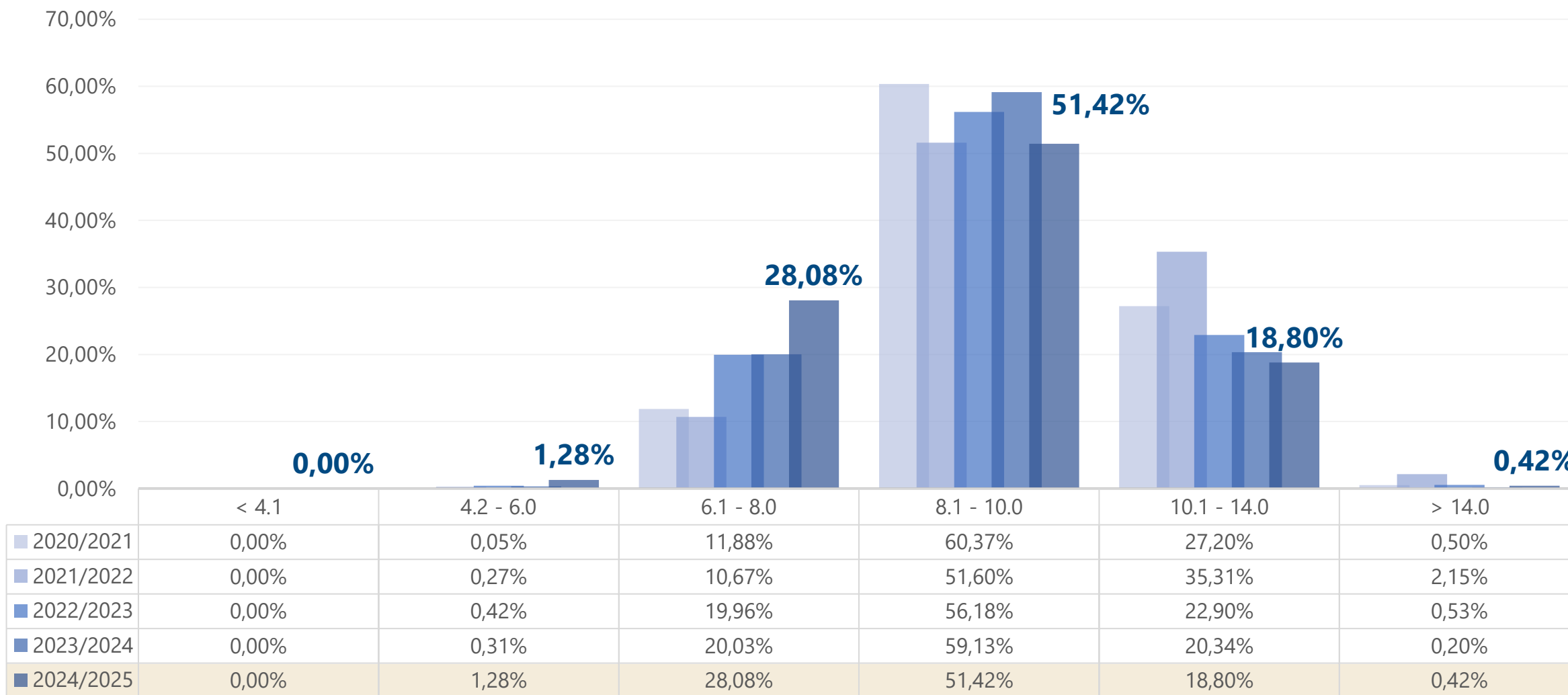
Fonte: Programa SBRHVI - Data: 31.03.2026 - Safra 24/25

### Uniformidade de Fibra – UI (%)



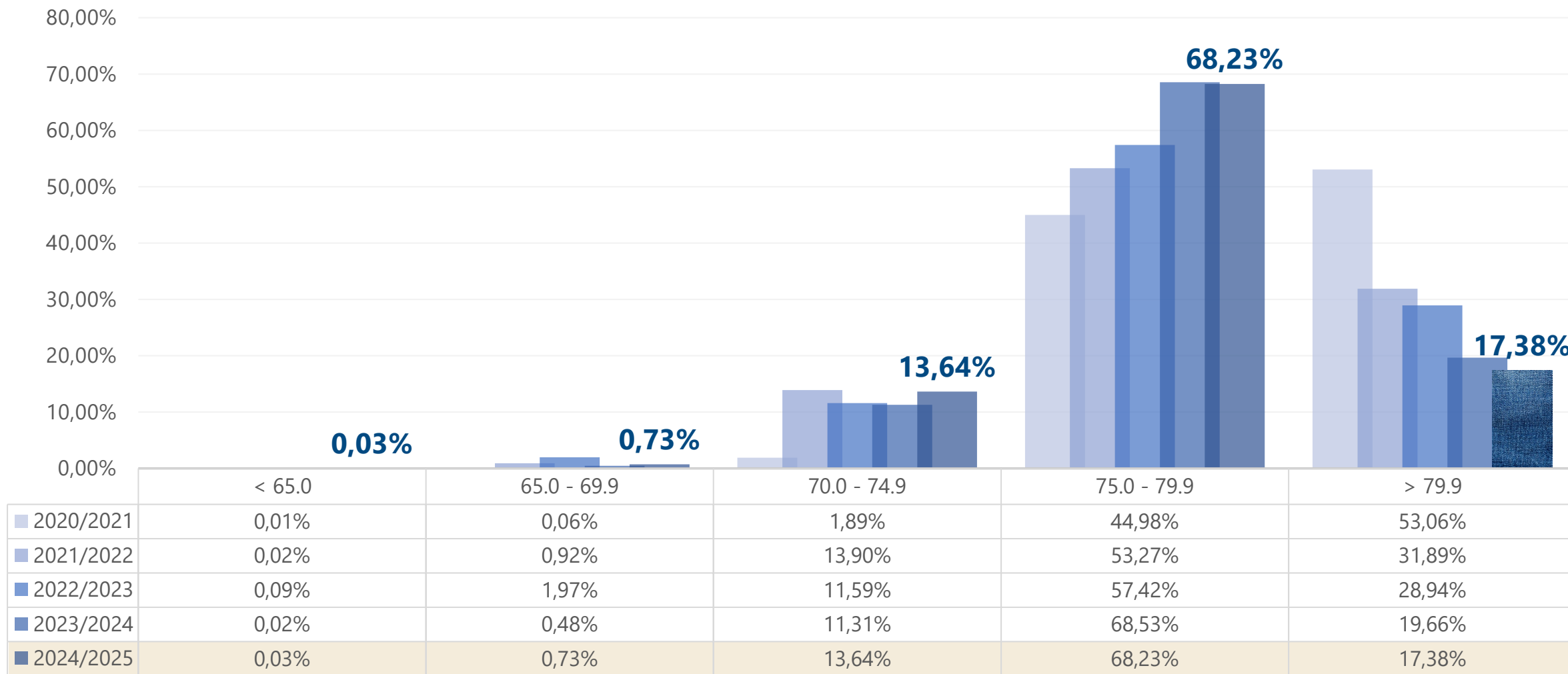
Fonte: Programa SBRHVI - Data: 31.03.2026 - Safra 24/25

### Índice de Fibras Curtas (0,5 pol) – SFI (%)



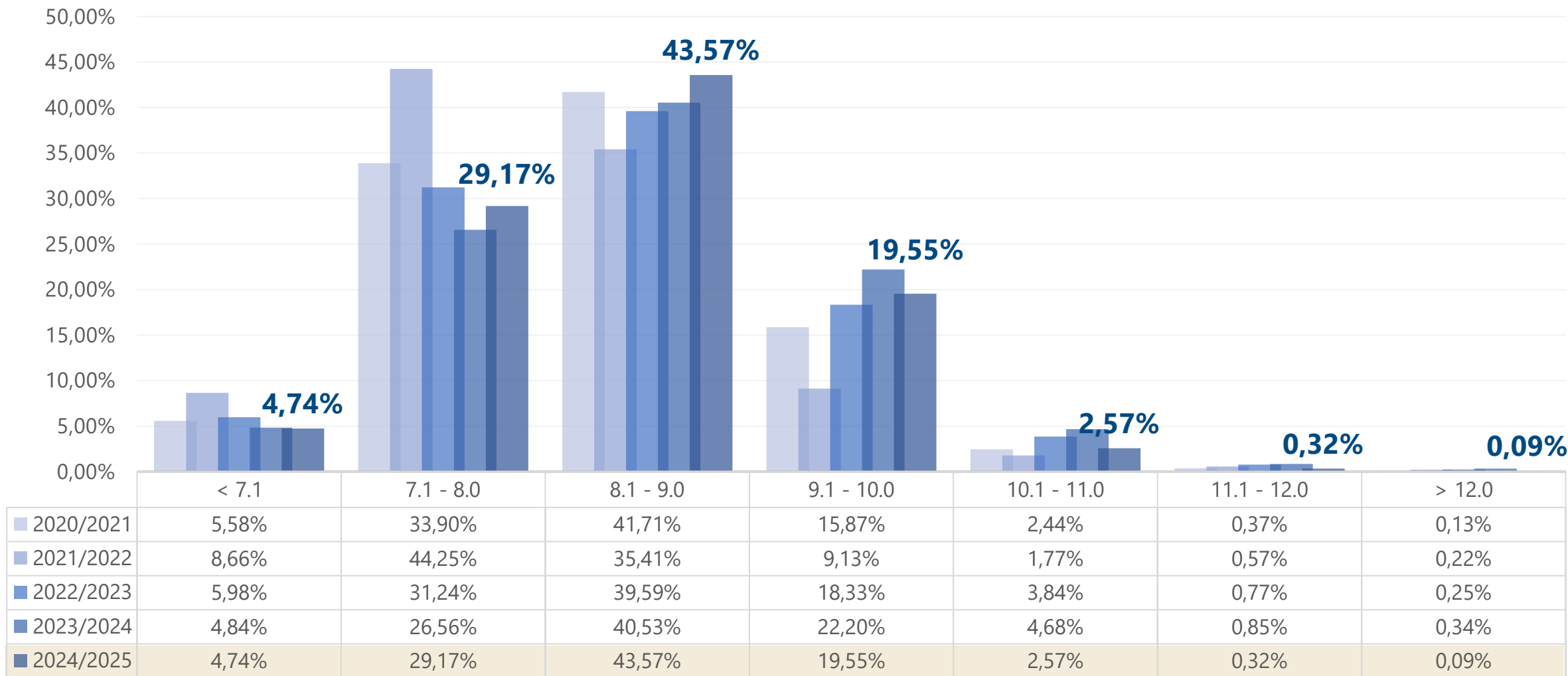
Fonte: Programa SBRHVI - Data: 31.03.2026 - Safra 24/25

### Grau de Reflectância – Rd



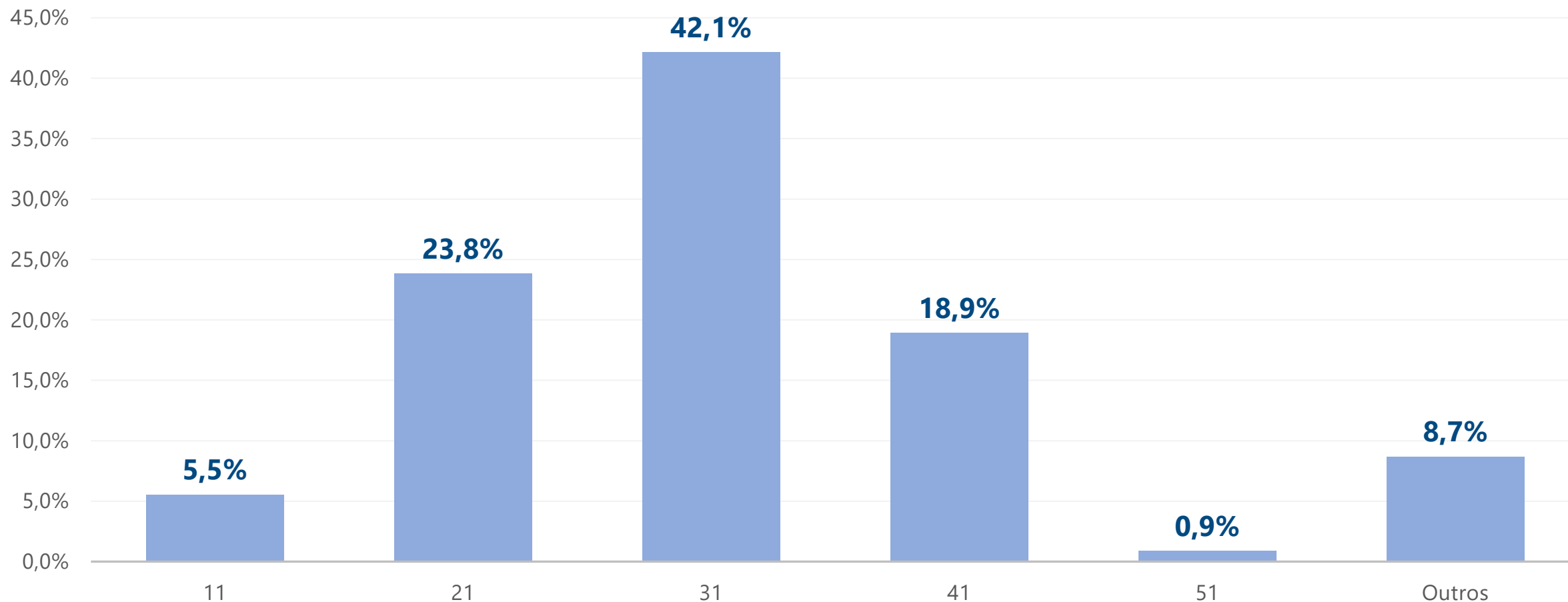
Fonte: Programa SBRHVI - Data: 31.03.2026 - Safra 24/25

### Grau de Amarelamento - +b

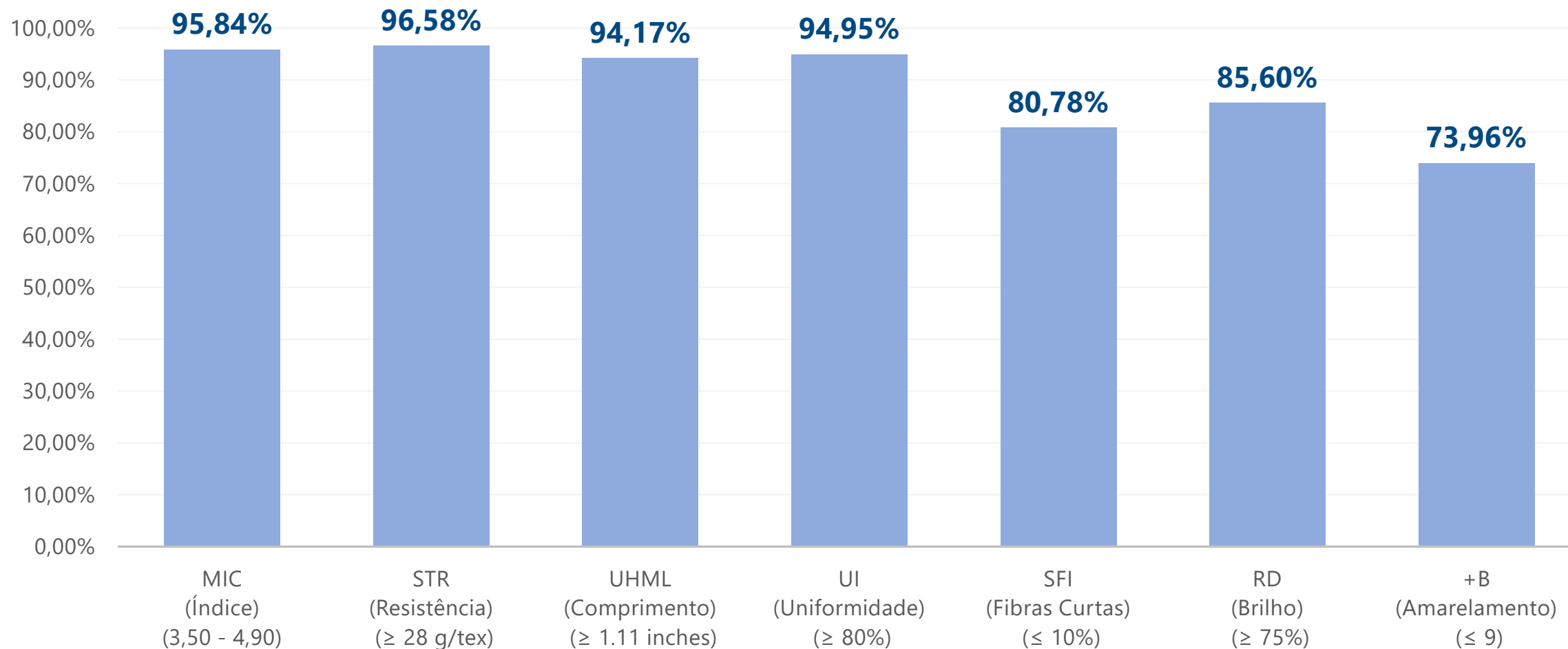


Fonte: Programa SBRHVI - Data: 31.03.2026 - Safra 24/25

### Color Grade CG (HVI) (safra 2024/25)

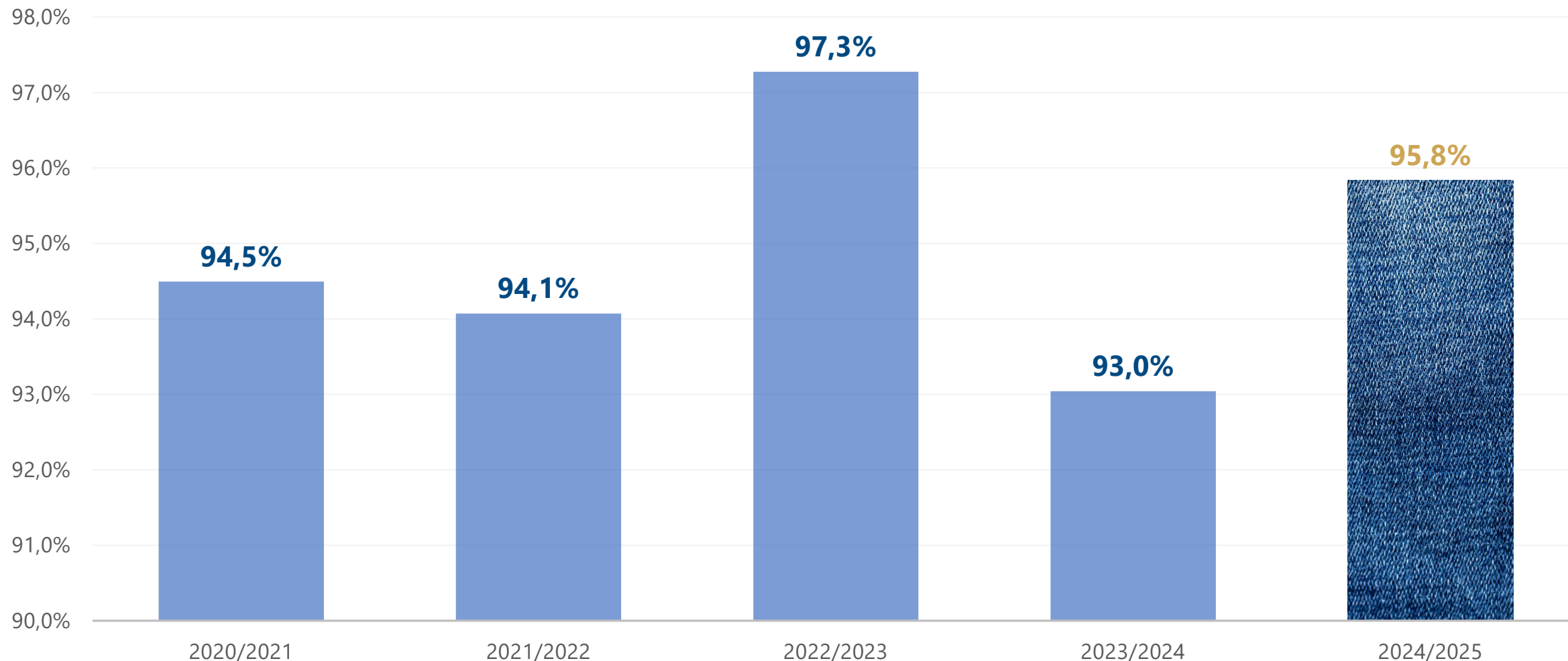


### Indicadores – Safra 2024/2025



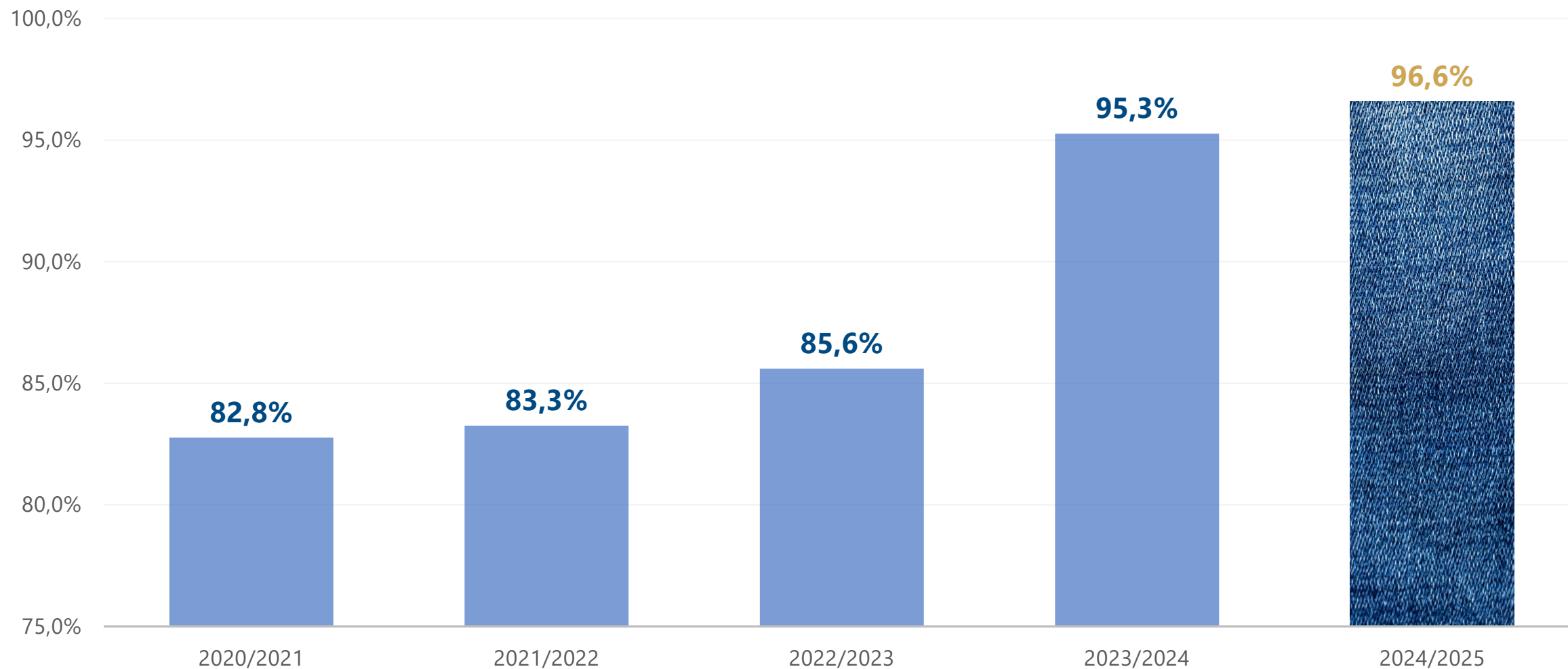
### Evolução da Qualidade – Micronaire

(3.50 - 4.90)



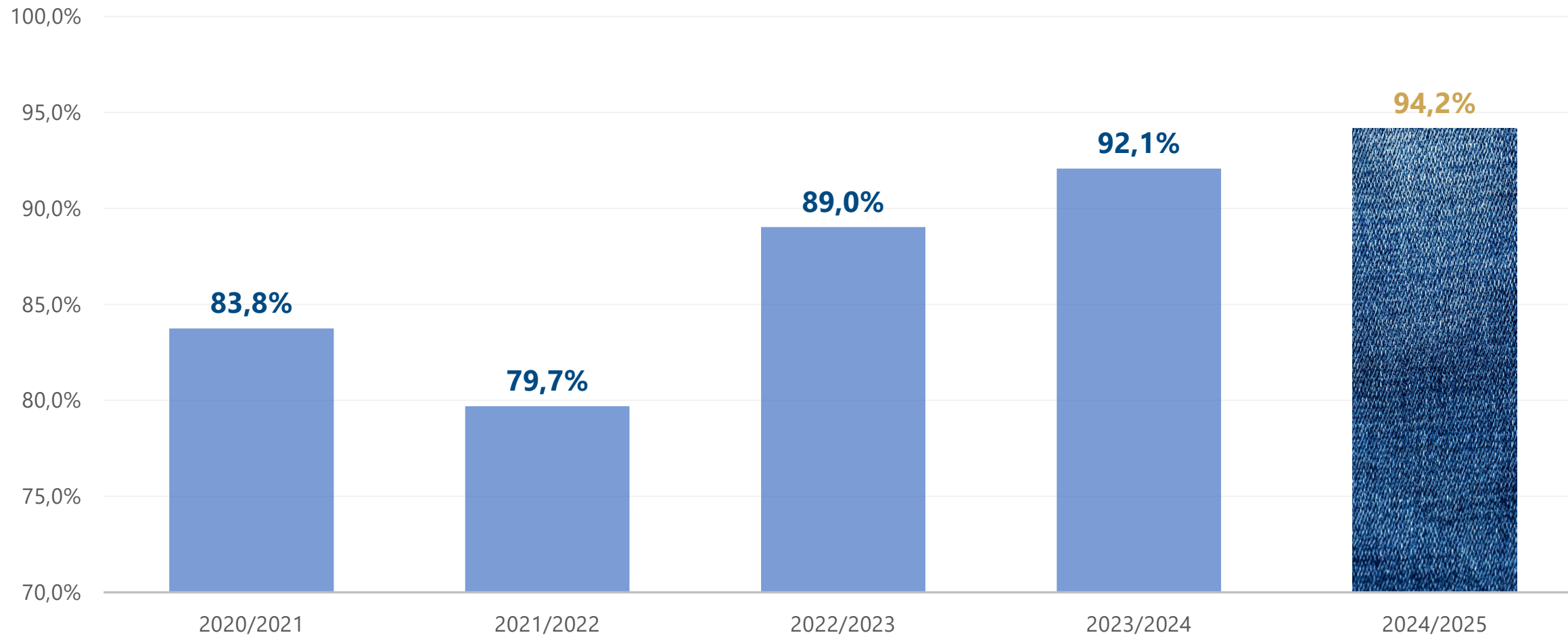
## Evolução da Qualidade - Resistência

( ≥ 28 gf/tex )



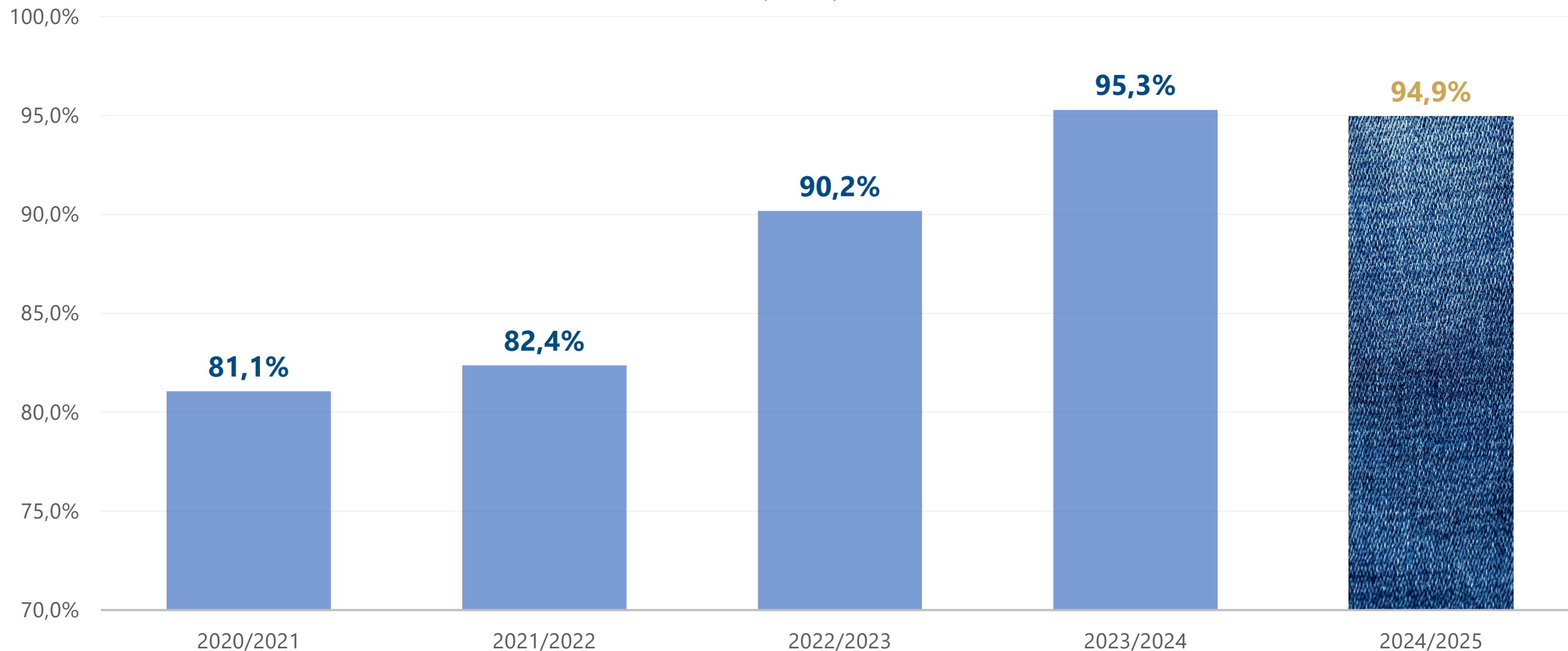
## Evolução da Qualidade – Comprimento

( ≥ 1,11 inches)



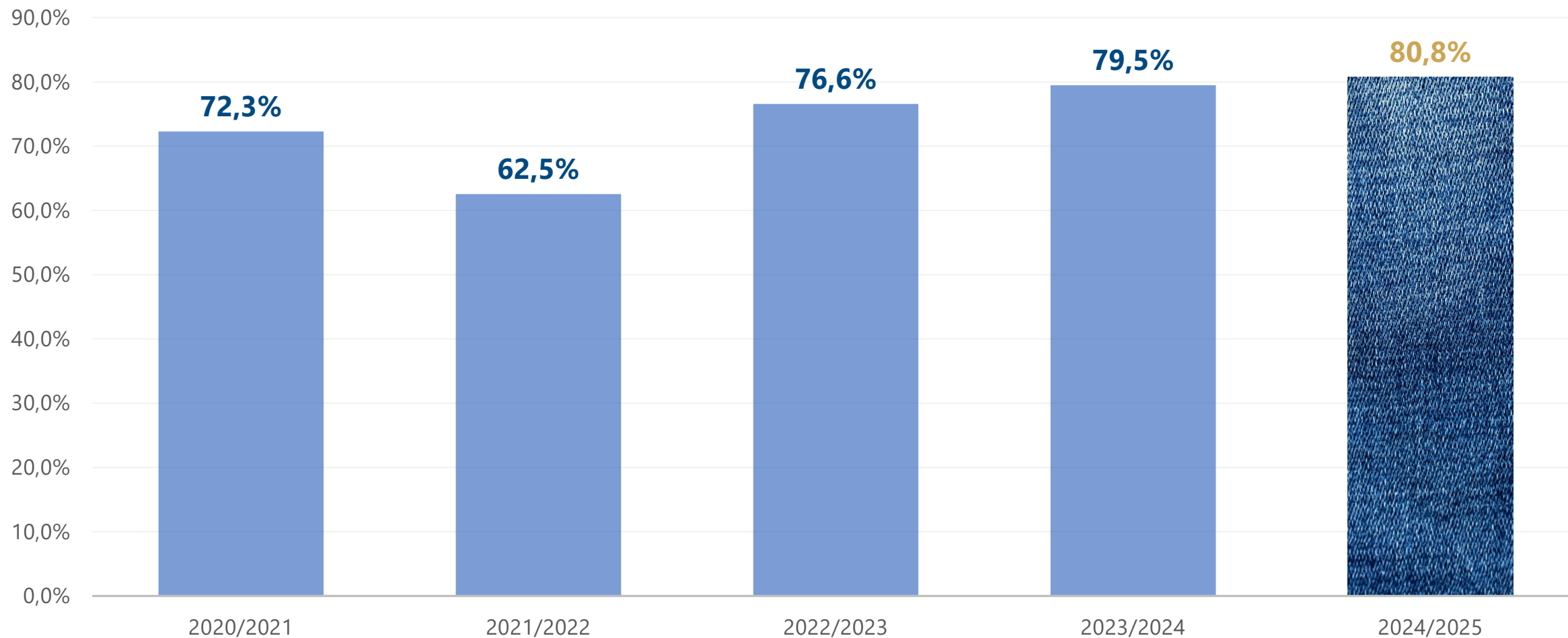
## Evolução da Qualidade – Índice de Uniformidade

( ≥ 80%)



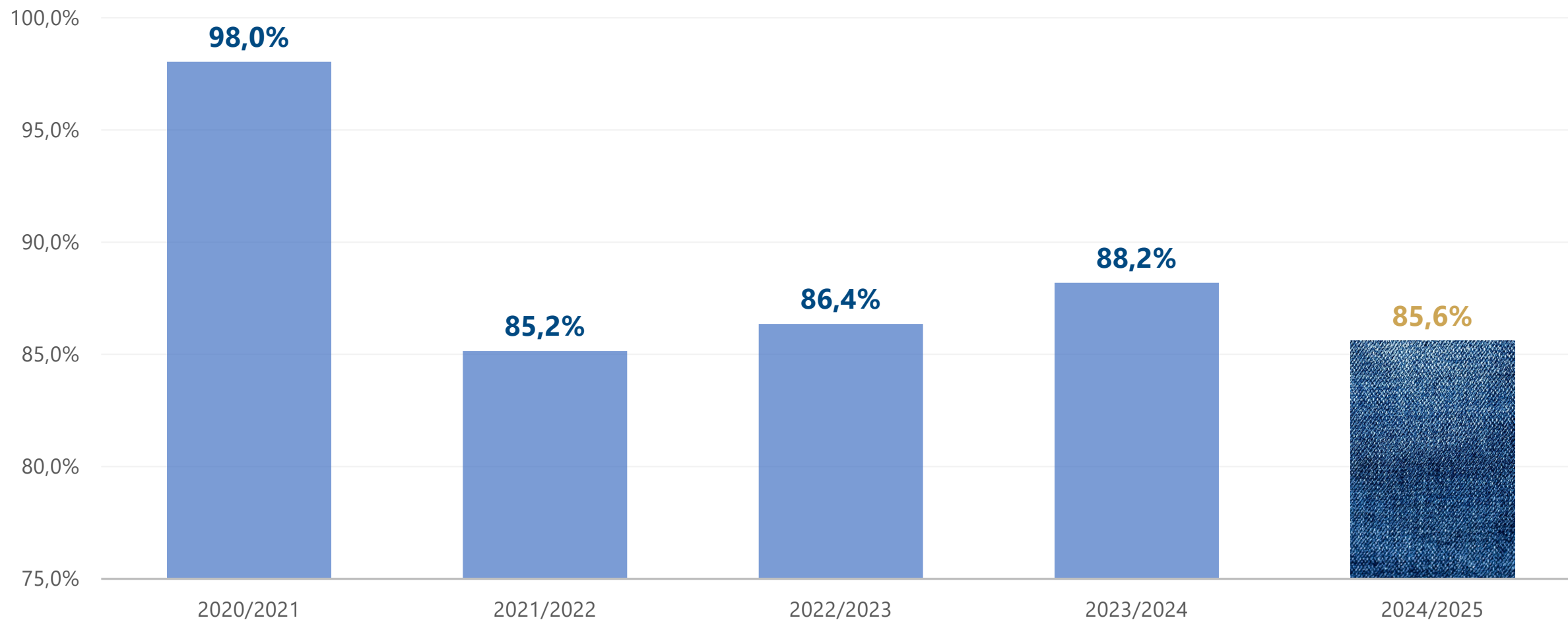
### Evolução da Qualidade – Índice de Fibras Curtas

( ≤ 10%)



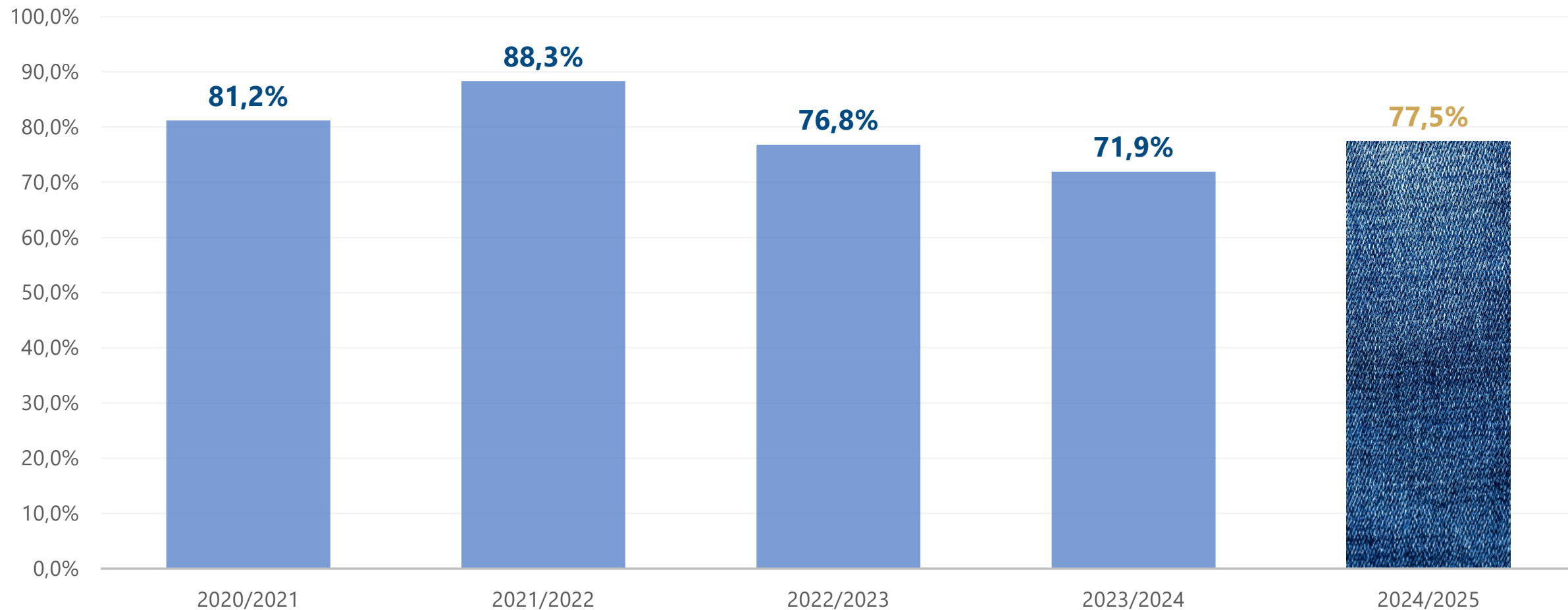
## Evolução da Qualidade – Grau de Reflectância

( ≥75%)



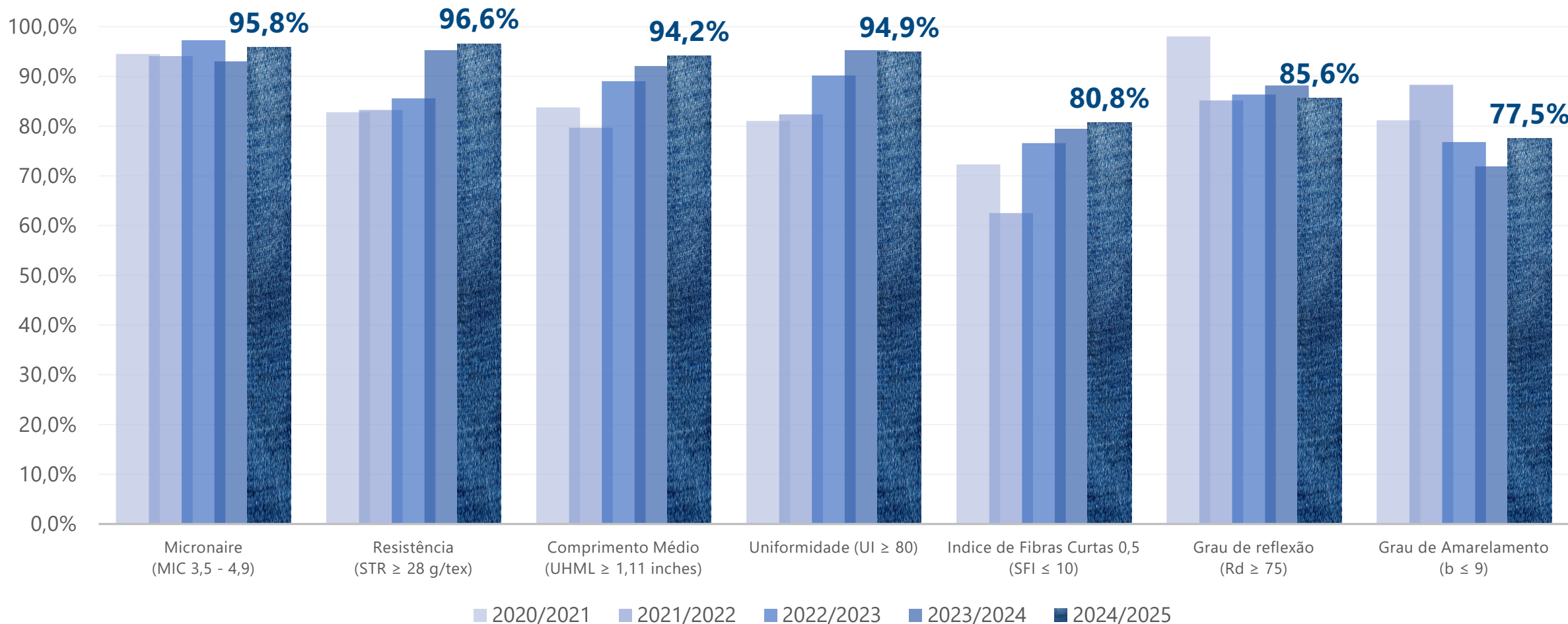
### Evolução da Qualidade – Grau de Amarelamento

( ≤ 9)



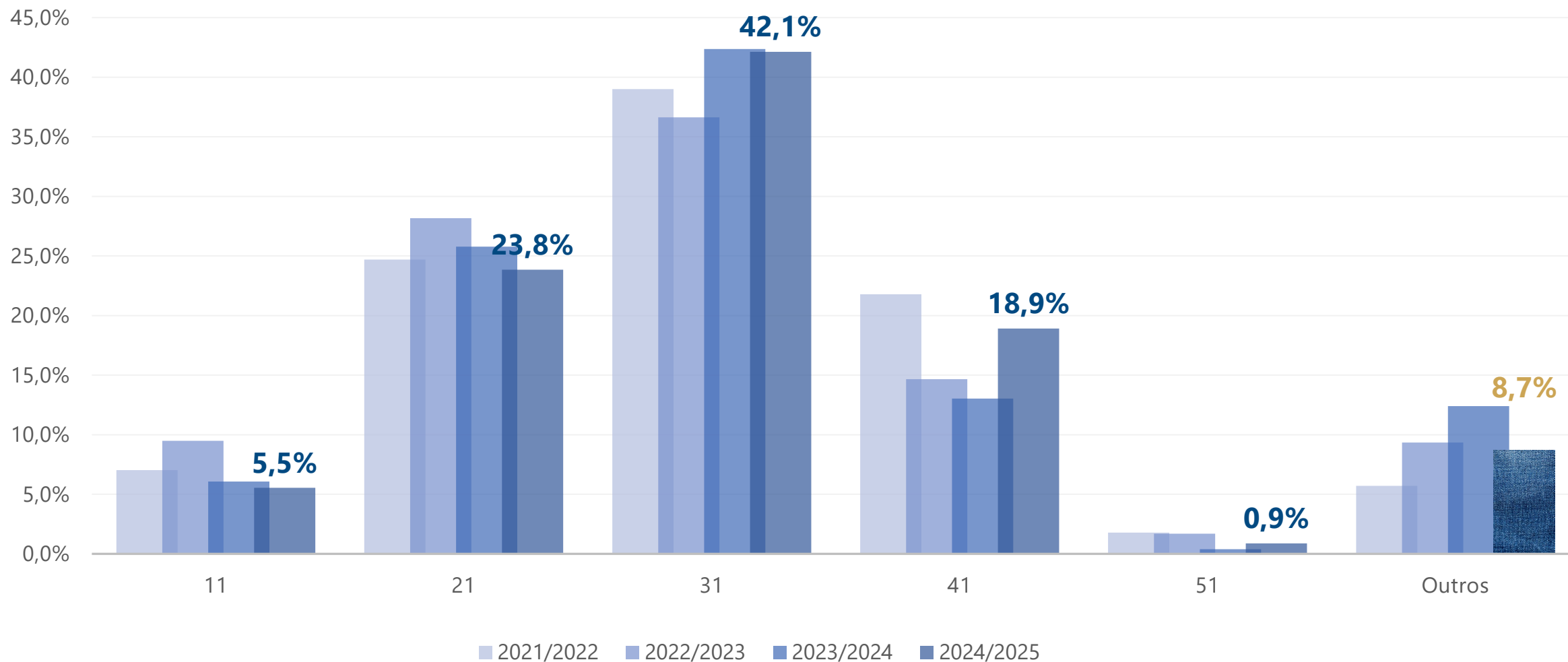
### Evolução da qualidade – Resumo Safra

EVOLUÇÃO DA QUALIDADE POR CARACTERÍSTICA - 2020/2021 A 2024/2025

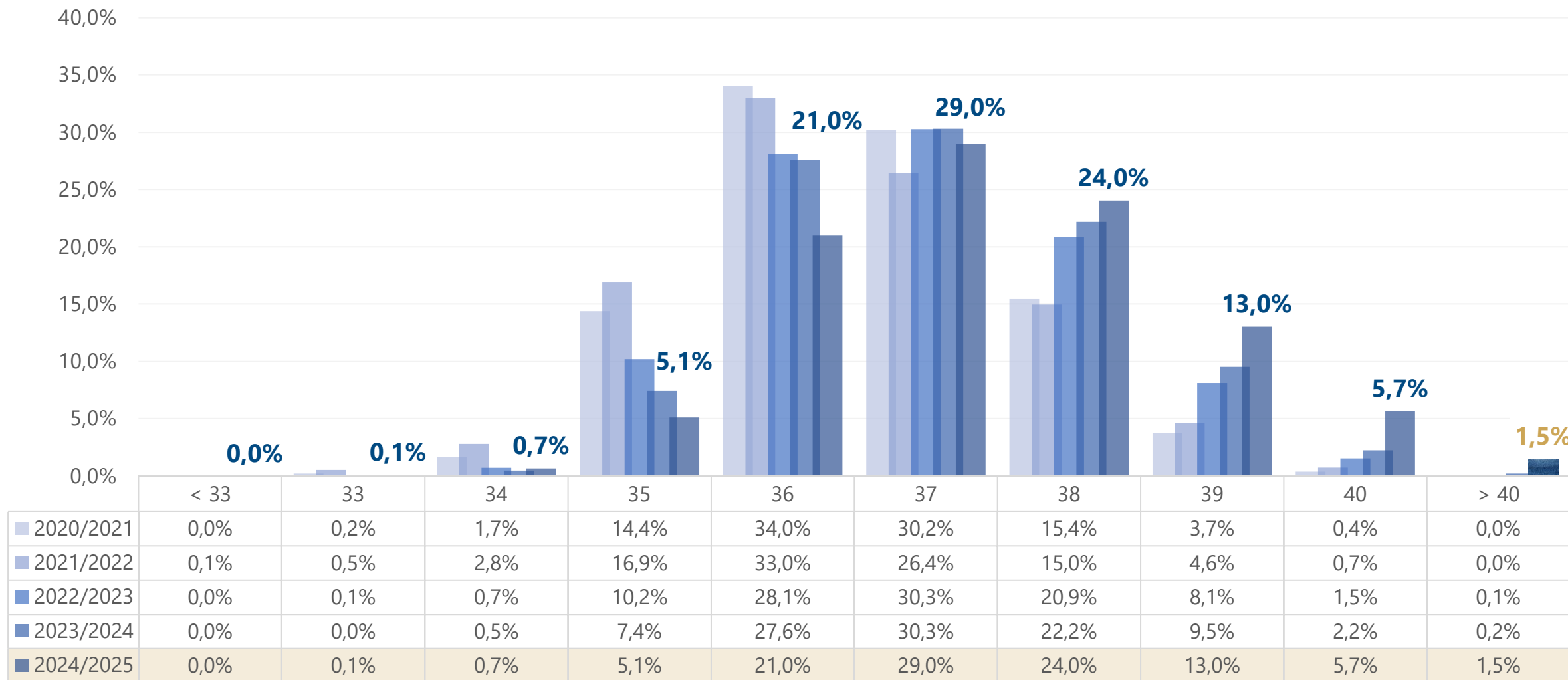


Fonte: Programa SBRHVI - Data: 31.03.2026 - Safra 24/25

### Evolução da Qualidade – Color Grade HVI



### Evolução da Qualidade Staple - UHML



Fonte: Programa SBRHVI - Data: 31.03.2026 - Safra 24/25

## Acompanhe em tempo real a evolução da qualidade através do nosso BI

Conheça a plataforma de Business Intelligence (BI) da qualidade do algodão, desenvolvida pela Abrapa para ampliar a transparência e o acesso às informações sobre a os dados da fibra brasileira.

A ferramenta permite que todos os elos da cadeia realizem consultas personalizadas, acompanhando a evolução das principais características das amostras de algodão. Os dados são atualizados diariamente e têm como base as análises conduzidas pelos 13 laboratórios que integram o programa SBRHVI.

Para explorar todos os recursos da plataforma, acesse: <https://abrapa.com.br/sbrhvi>





 **61 3028-9700**

 **faleconosco@abrapa.com.br**

 **www.abrapa.com.br**