

RELATÓRIO DE QUALIDADE DO ALGODÃO BRASILEIRO SAFRA 2023/2024

JANEIRO/25

PROGRAMA STANDARD BRASIL HVI



Estatística de qualidade do algodão brasileiro

safra 2023/2024 - janeiro de 2025

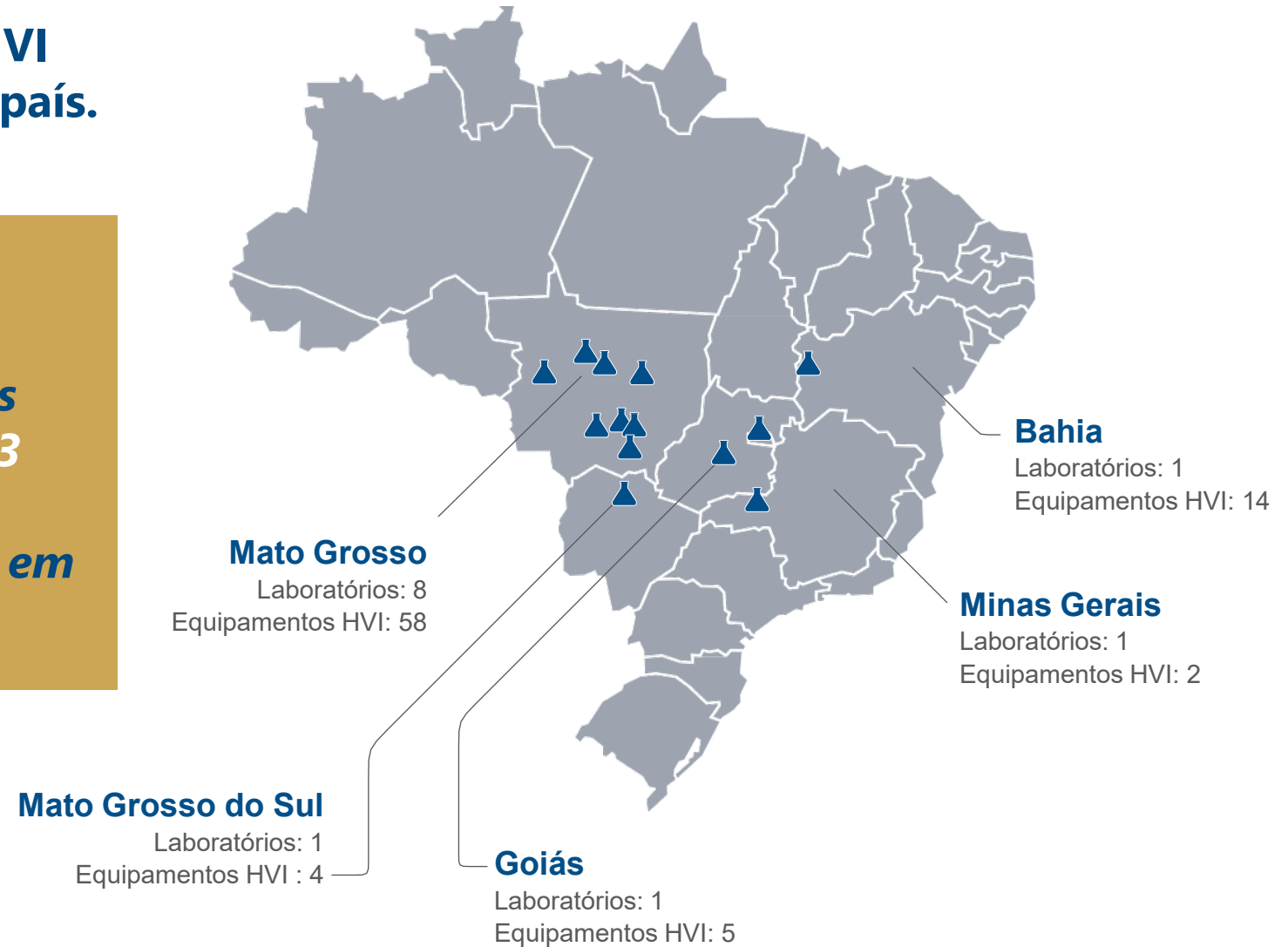
Calendário do Algodão Brasileiro

Considerando que a colheita do algodão, no Brasil, ocorre, anualmente, entre junho e setembro, a **safra de algodão de 2023/2024** é exportada na **temporada seguinte, em 2024/2025**.

		2024				2025											
		SET	OUT	NOV	DEZ	JAN	FEV	MAR	ABR	MAI	JUN	JUL	AGO	SET	OUT	NOV	DEZ
Safra Ano 2023/24	Beneficiamento	✓	✓	✓	✓												
	Análise HVI	✓	✓	✓	✓	✓	✓	✓									
	Exportação/ Mercado Interno	✓	✓	✓	✓	✓	✓	✓	✓	✓	✓						
Safra Ano 2024/25	Plantio			✓	✓	✓	✓										
	Colheita										✓	✓	✓	✓			
	Beneficiamento										✓	✓	✓	✓	✓	✓	✓
	Análise HVI										✓	✓	✓	✓	✓	✓	✓
	Exportação/ Mercado Interno										✓	✓	✓	✓	✓	✓	✓

Os laboratórios de análise por HVI analisam 100% da produção do país.

- **Total de Laboratórios = 12**
- **Total de equipamentos HVI (dos laboratórios participantes) = 83**
- **Centro Brasileiro de Referência em Análise de Algodão (CBRA) = 1**



Estatística HVI da safra 2023/2024, para comercialização em 2024/2025

Previsto	Realizado	
17.089.252	16.649.193	3.657.100
análises	análises	toneladas

Atualizado: 31 de janeiro de 2025

* 100% da produção. As estatísticas consideram apenas produtores que participam do programa SBRHVI e portanto, dão total transparência às análises de HVI do algodão que produzem.

Laboratórios participantes do Programa SBRHVI



Luis Eduardo Magalhães - BA



Goiânia - GO



Pedra Preta - MT



Chapadão do Sul - MS



Cooperativa dos Cotonicultores de Campo Verde

Campo Verde - MT



Uberlândia - MG



Primavera do Leste - MT



Empresa do Grupo
Bureau Veritas

Lucas do Rio Verde - MT



**BUREAU
VERITAS**

Sapezal - MT



Empresa do Grupo
Bureau Veritas

Campo Novo do Parecis - MT

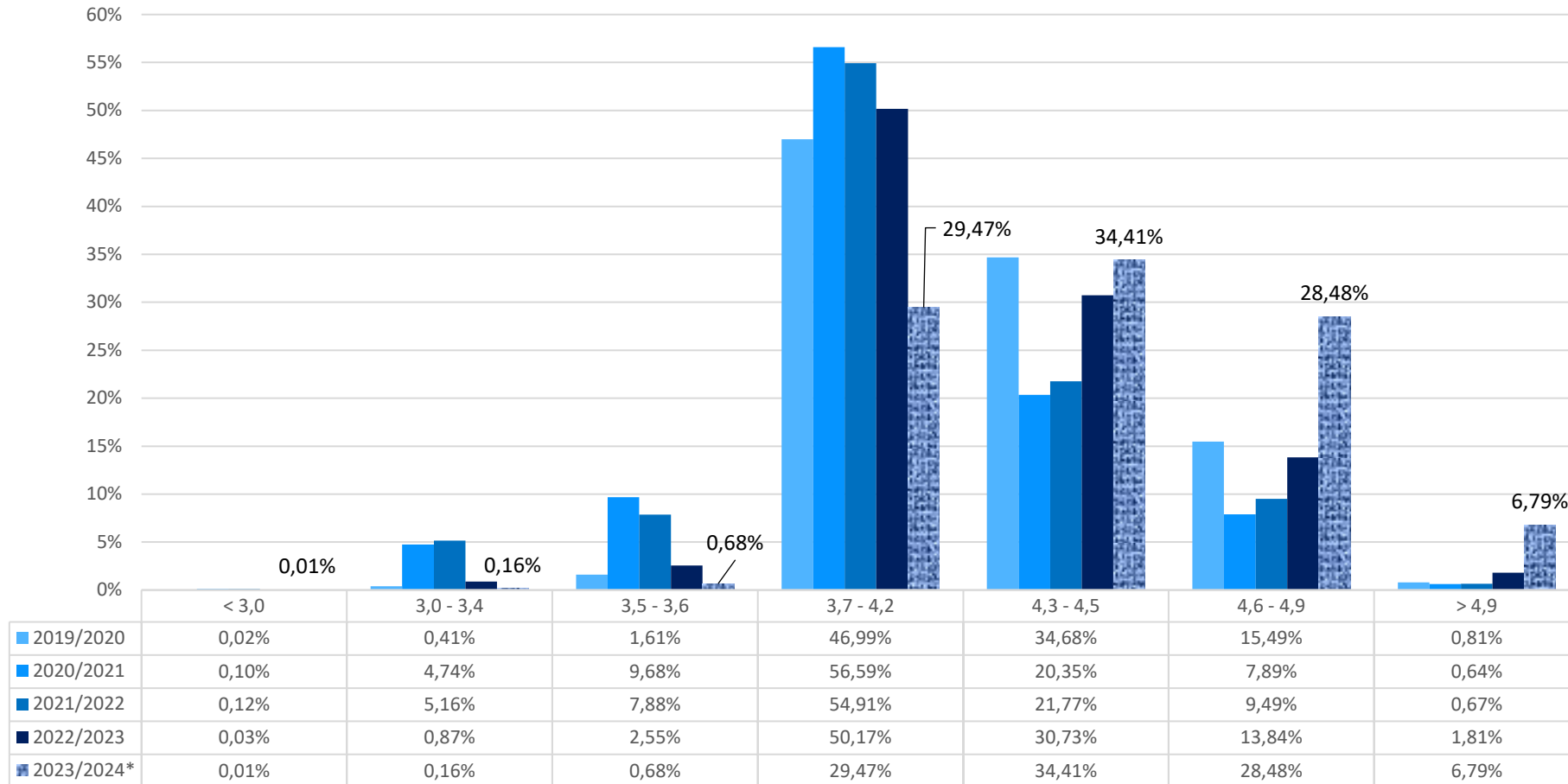


**BUREAU
VERITAS**

Sorriso - MT

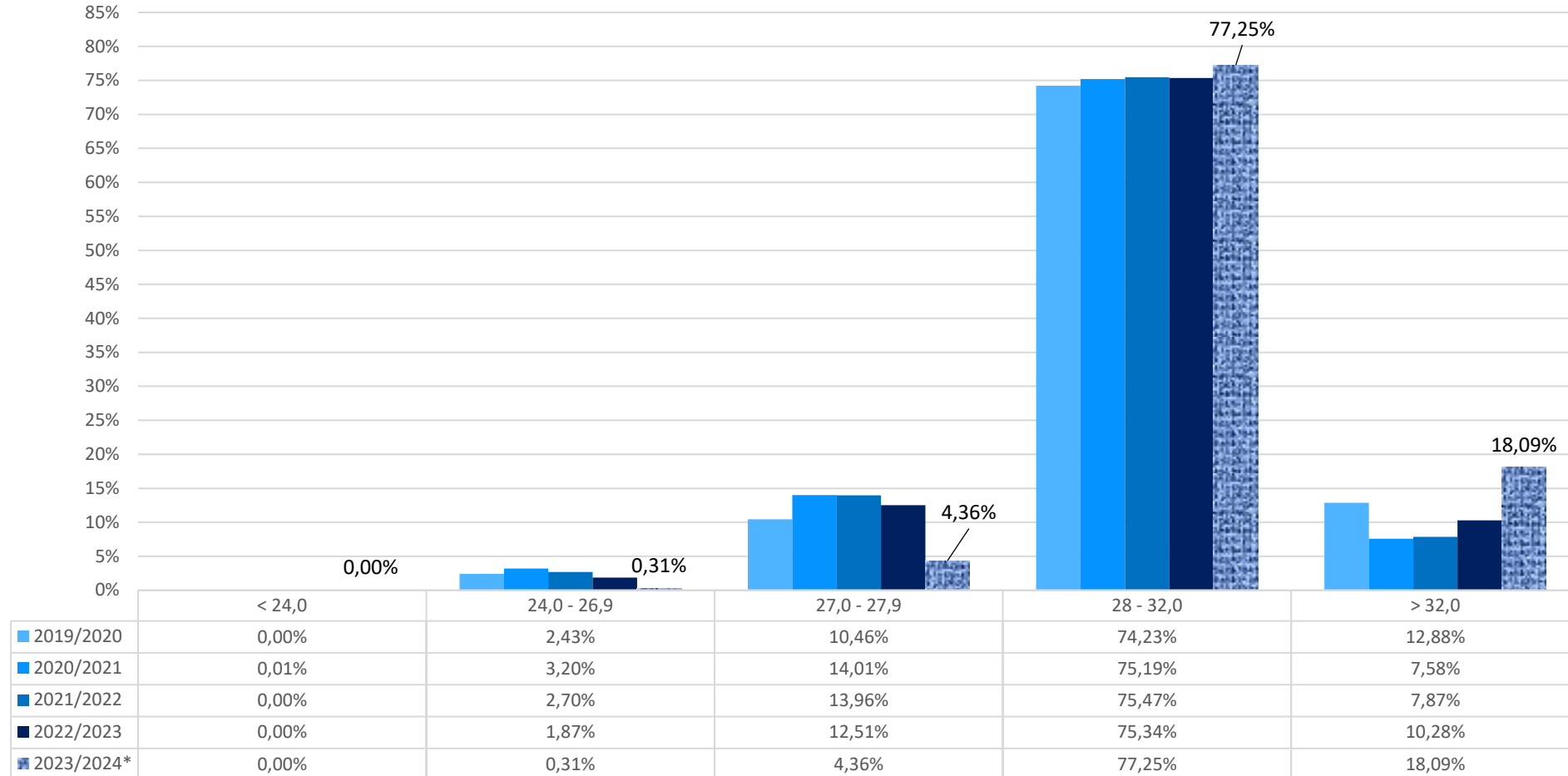


Índice Micronaire - MIC



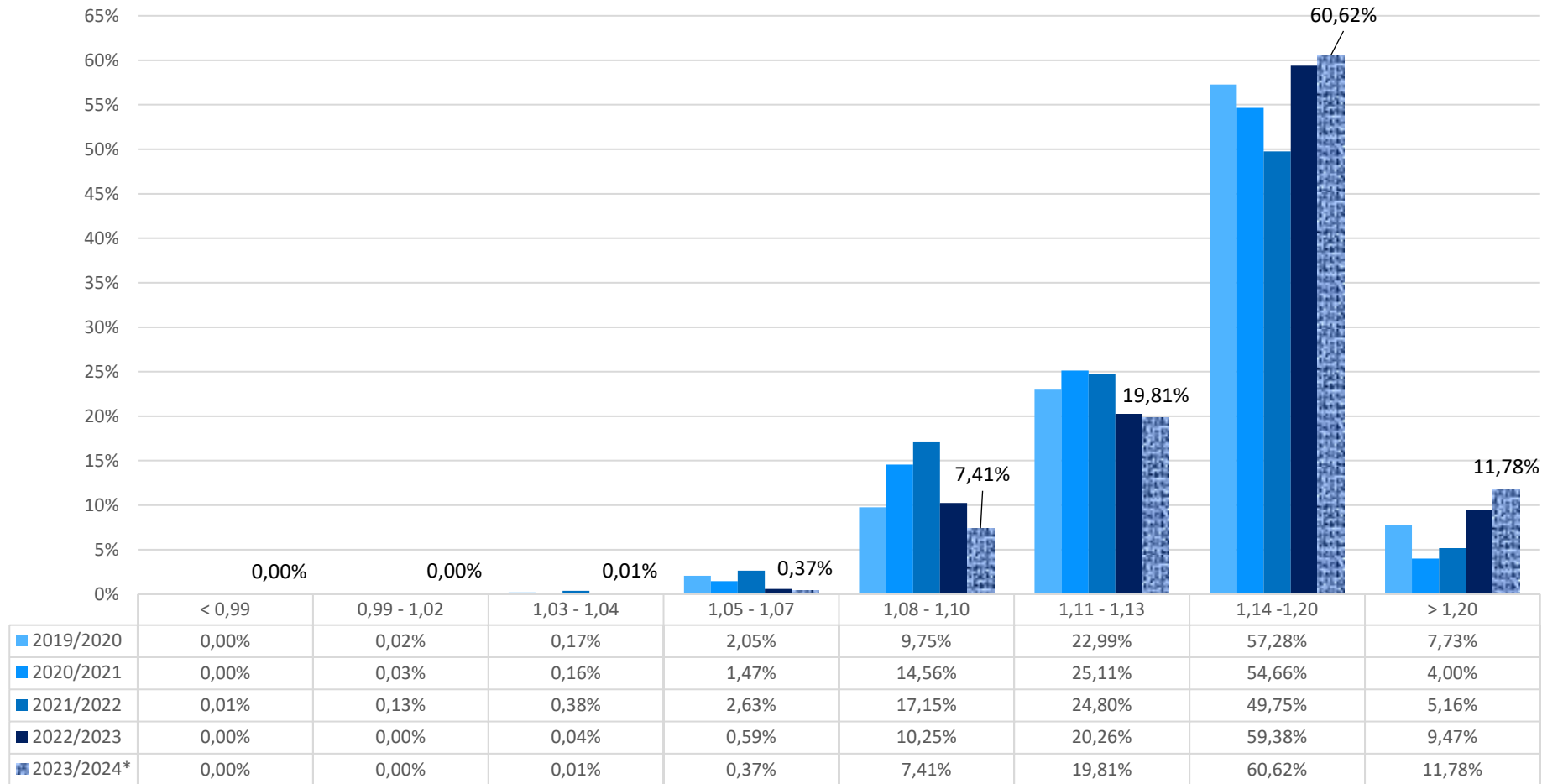
Fonte: Programa SBRHVI
 Data: 31.01.2025
 (*) em andamento

Resistência – STR (g/tex)



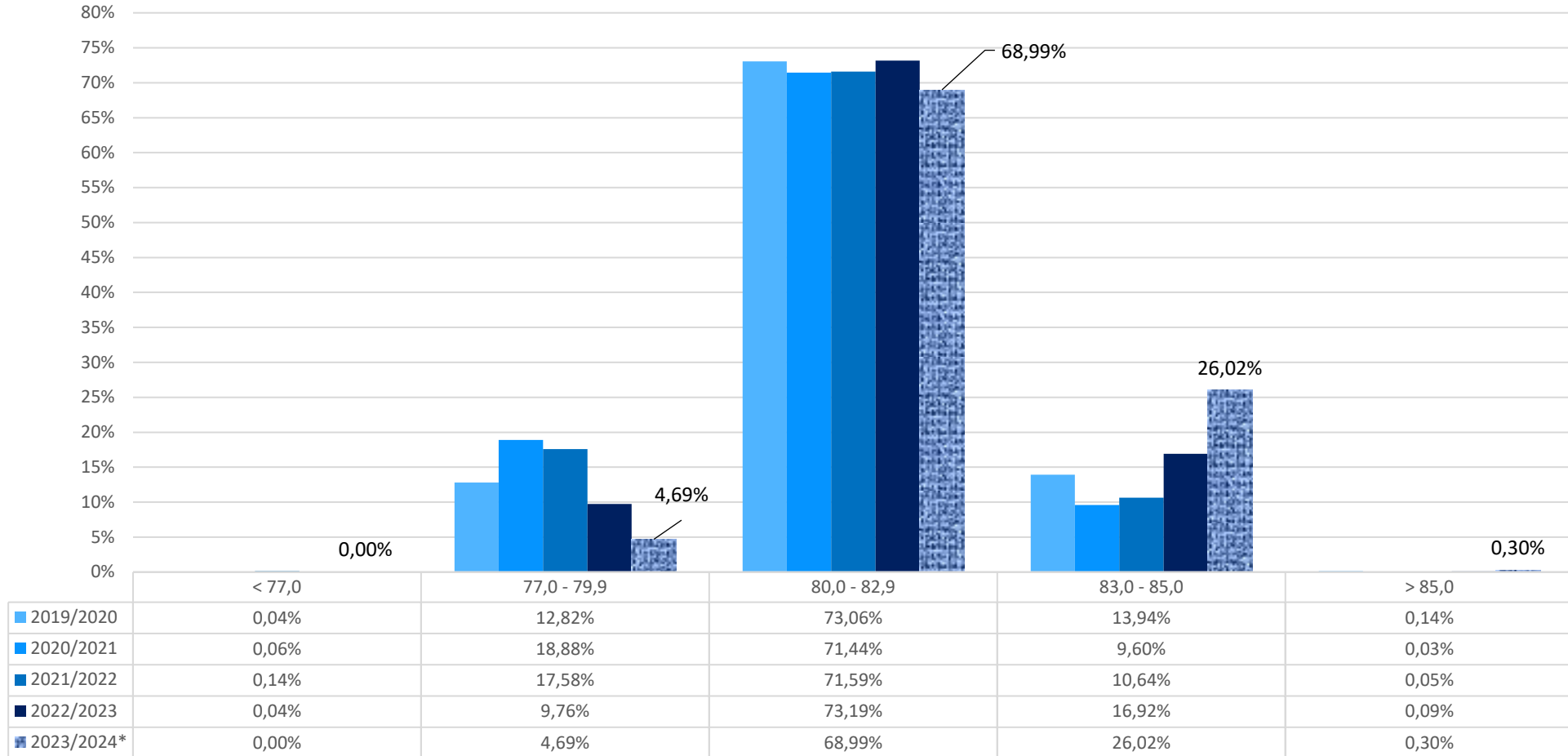
Fonte: Programa SBRHVI
 Data: 31.01.2025
 (*) em andamento

Comprimento da Fibra – UHML (polegadas)



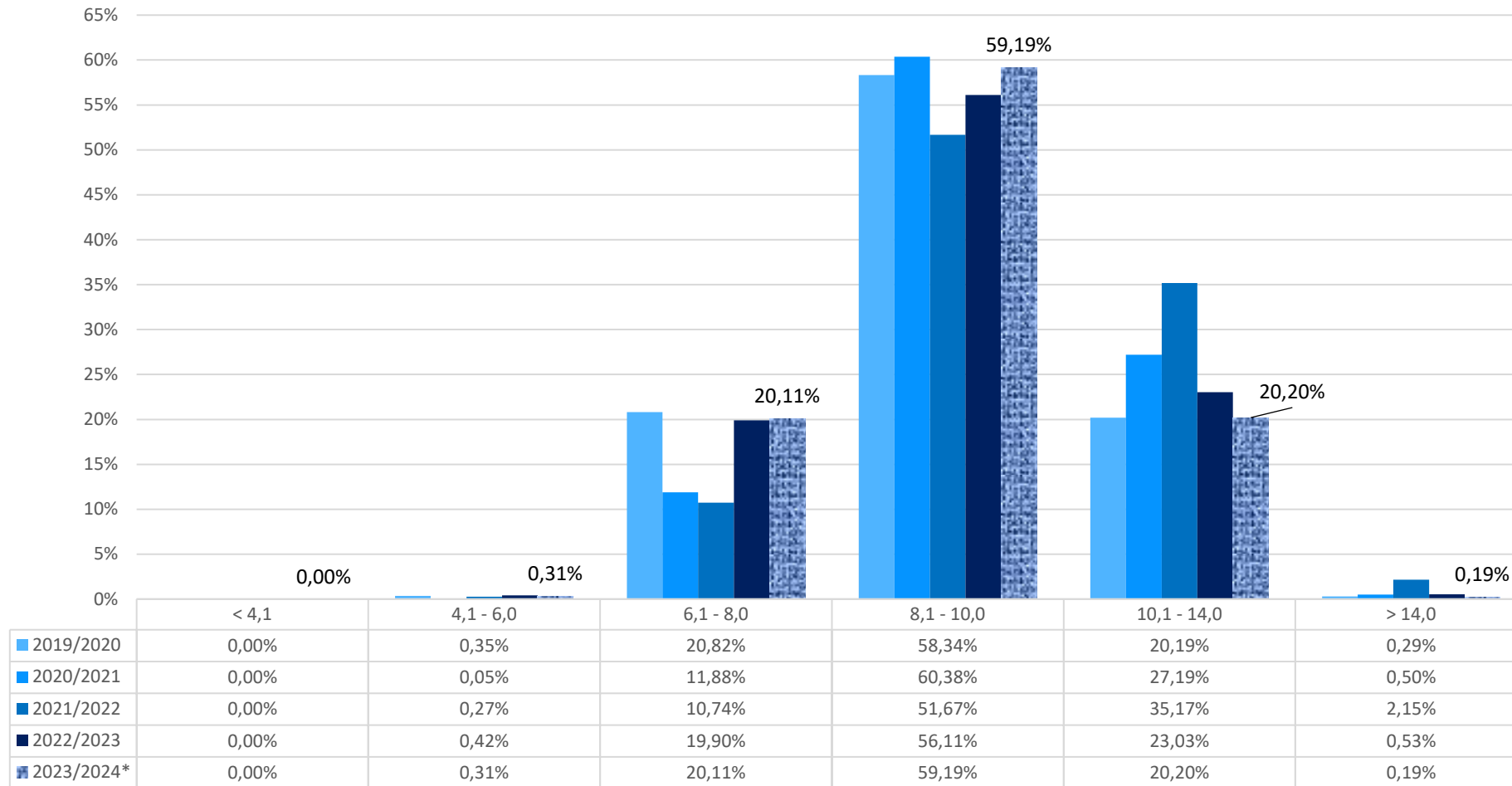
Fonte: Programa SBRHVI
 Data: 31.01.2025
 (*) em andamento

Uniformidade de Fibra – UI (%)



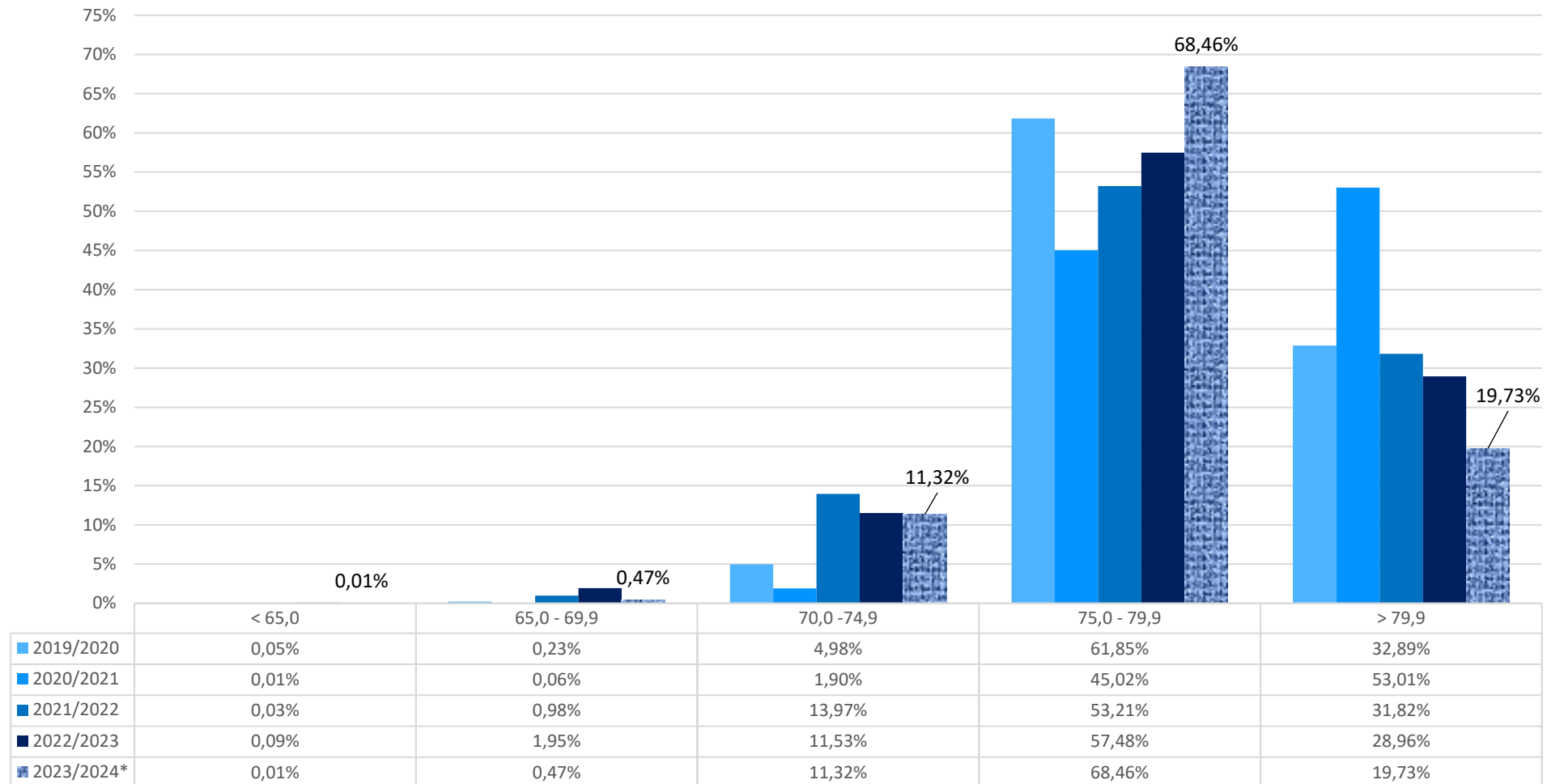
Fonte: Programa SBRHVI
 Data: 31.01.2025
 (*) em andamento

Índice de Fibras Curtas (0,5 pol) – SFI (%)



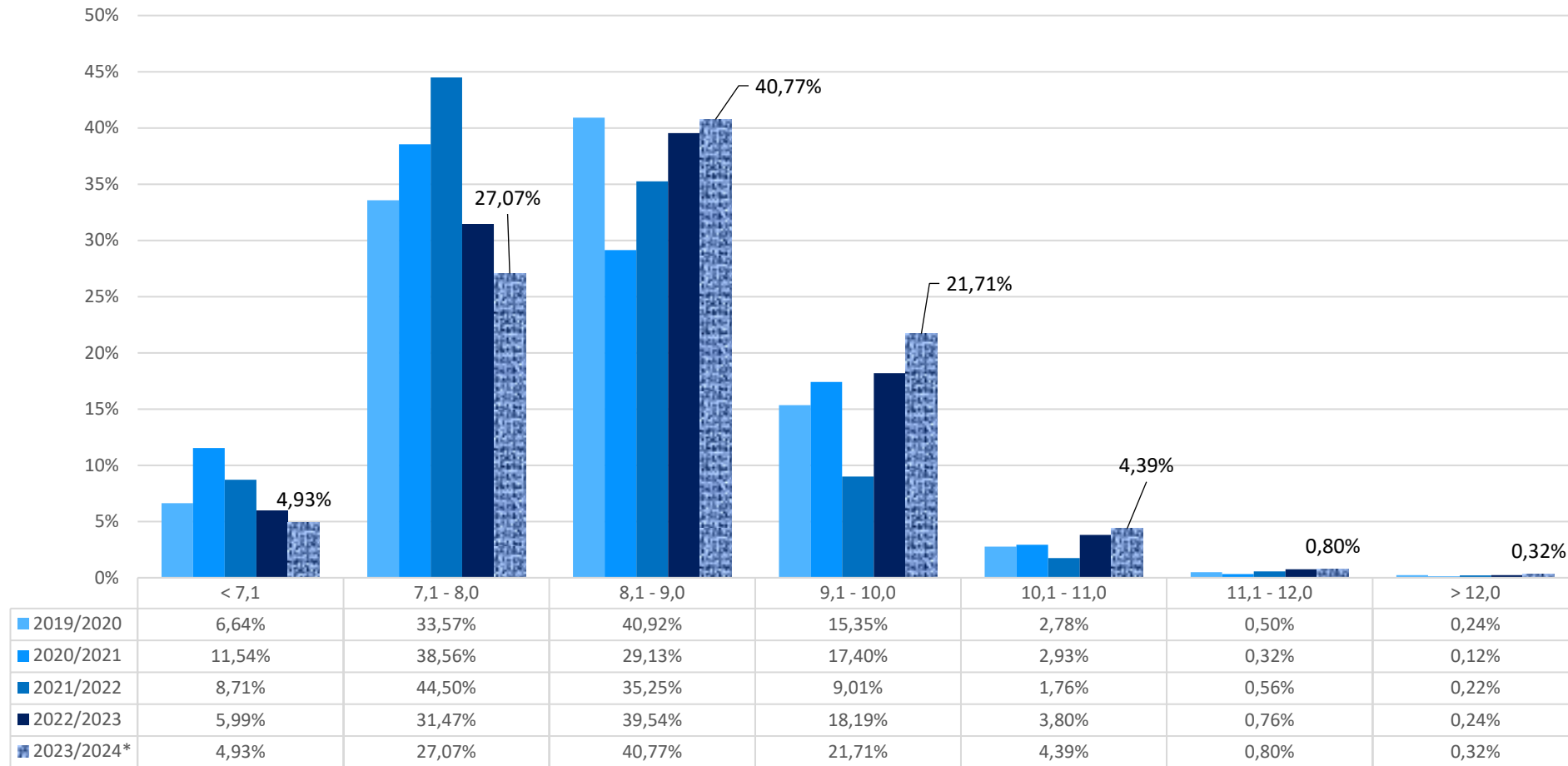
Fonte: Programa SBRHVI
 Data: 31.01.2025
 (*) em andamento

Grau de Reflectância – Rd (%)



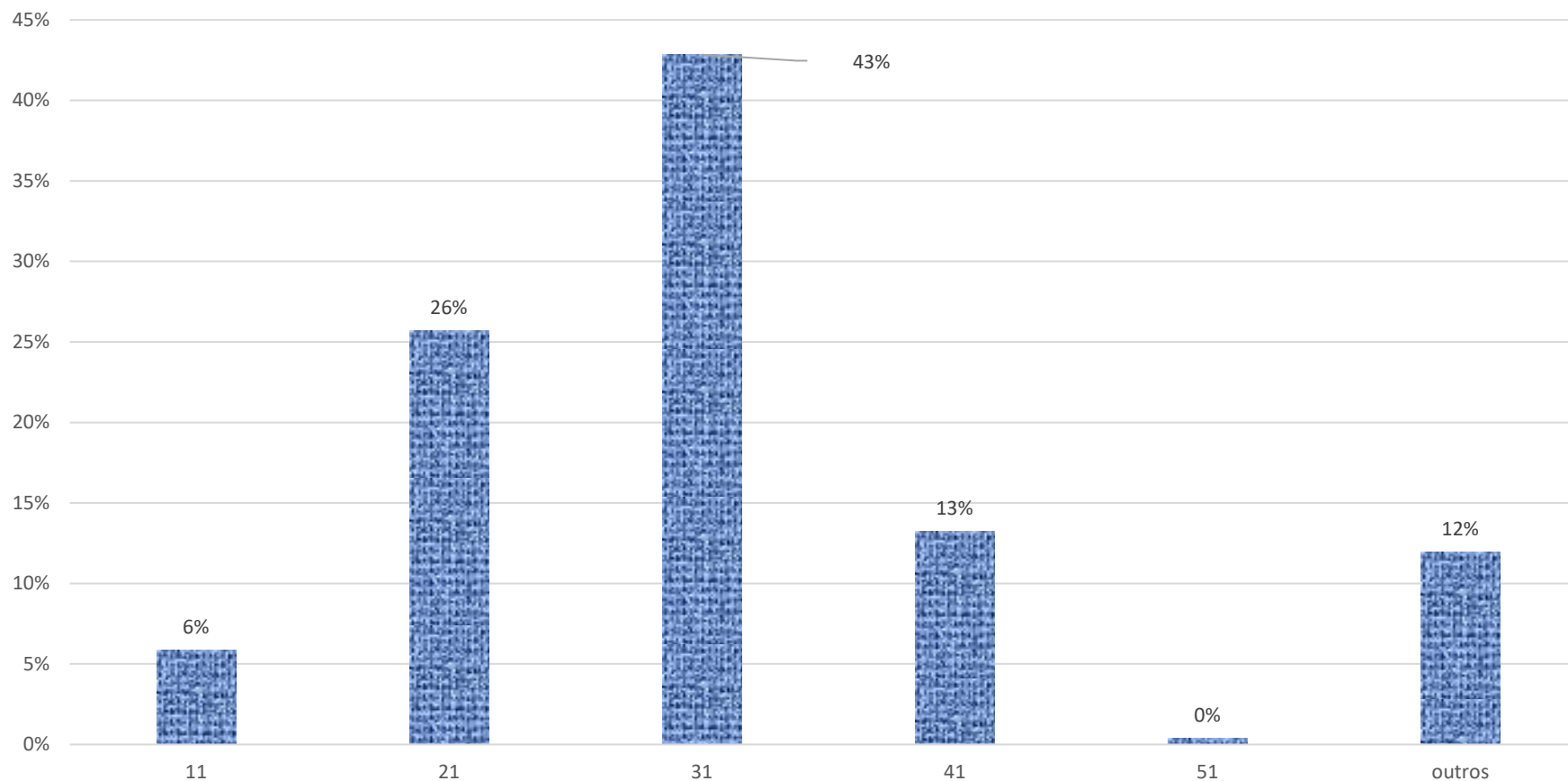
Fonte: Programa SBRHVI
 Data: 31.01.2025
 (*) em andamento

Grau de Amarelamento – (+b)



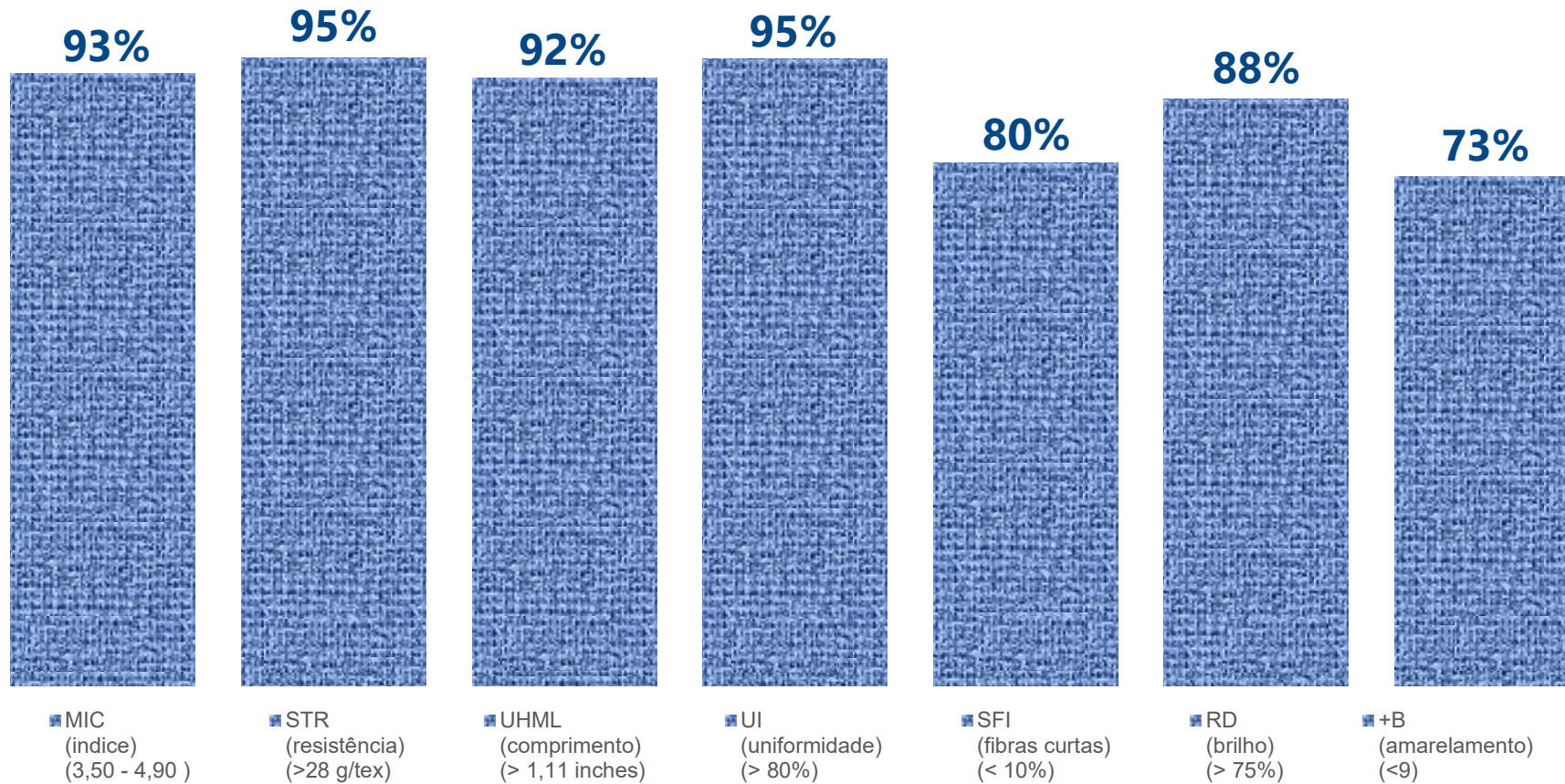
Fonte: Programa SBRHVI
 Data: 31.01.2025
 (*) em andamento

Color Grade CG (HVI) (safra 2023/24* – parcial)



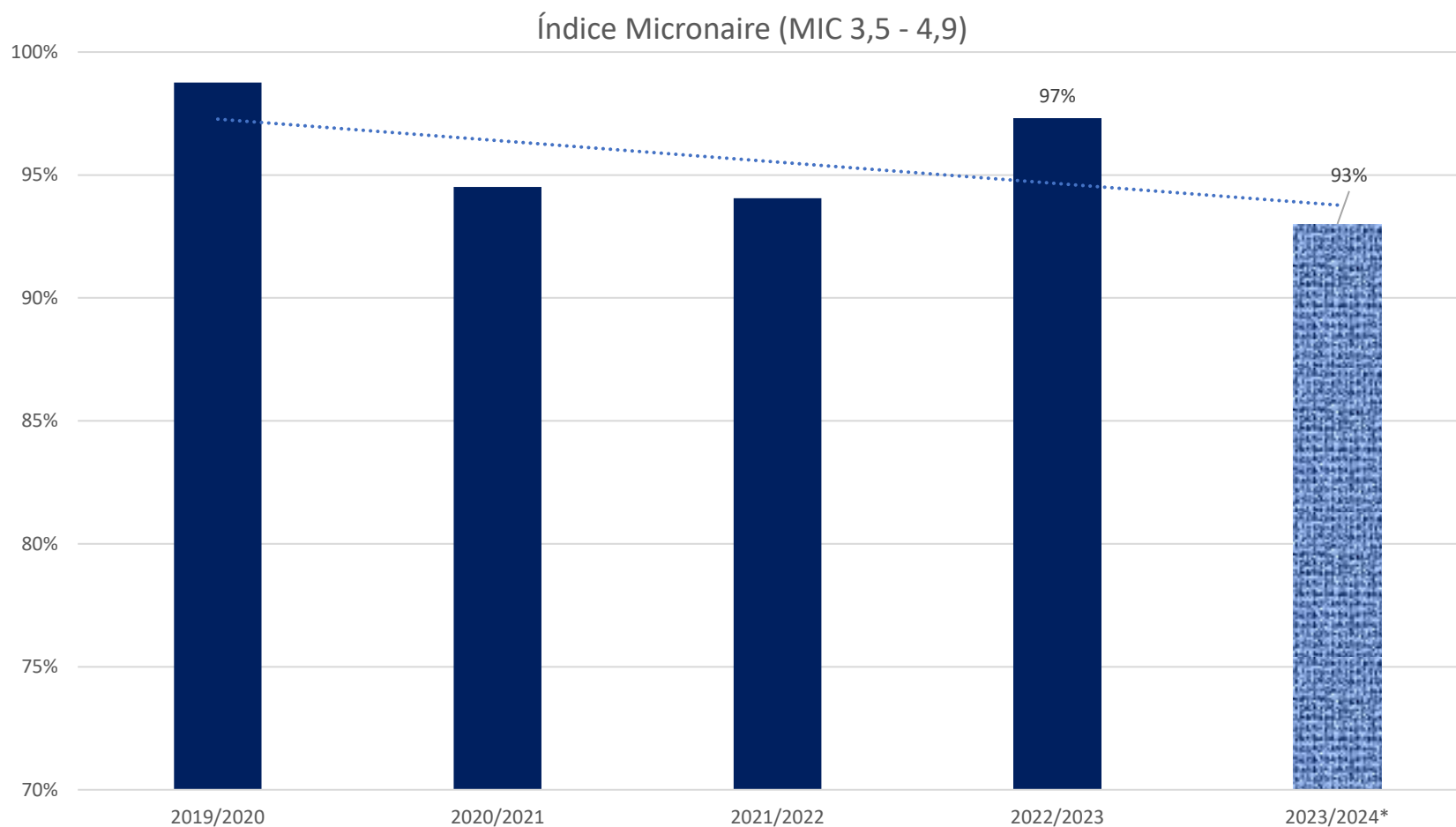
Fonte: Programa SBRHVI
Data: 31.01.2025
(*) em andamento

Indicadores – Safra 2023/2024*



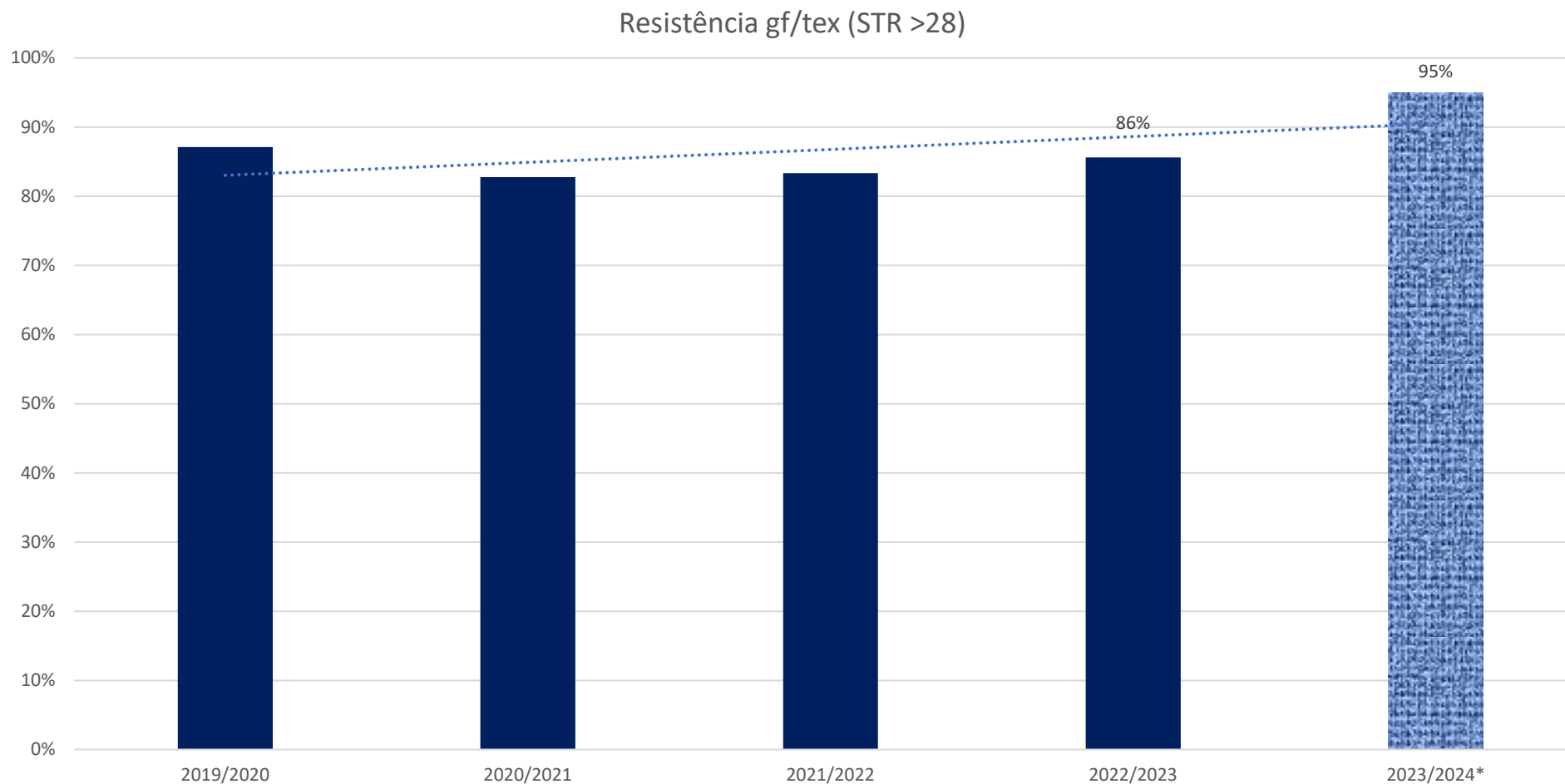
Fonte: Programa SBRHVI
Data: 31.01.2025
(*) em andamento

Evolução da Qualidade – Índice Micronaire



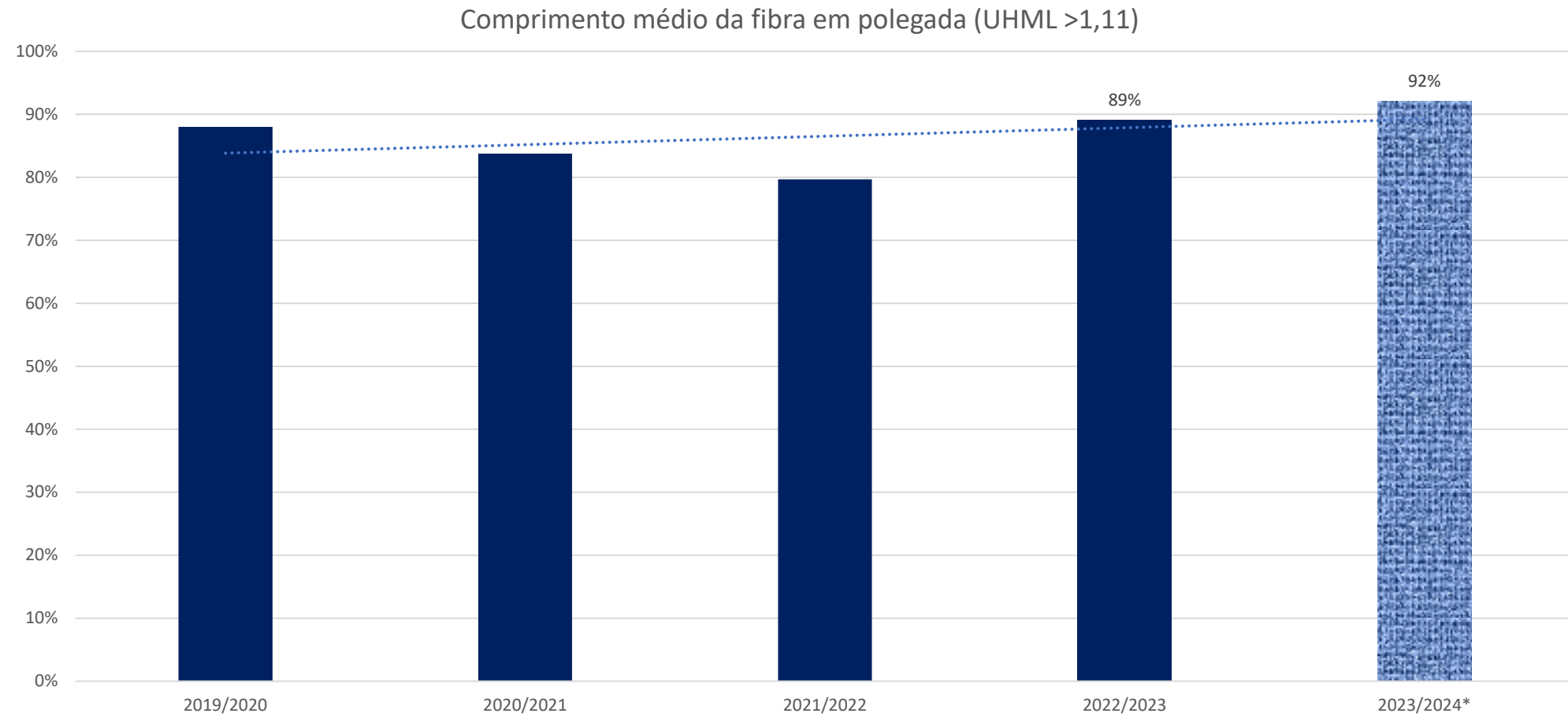
Fonte: Programa SBRHVI
Data: 31.01.2025
(*) em andamento

Evolução da Qualidade - Resistência



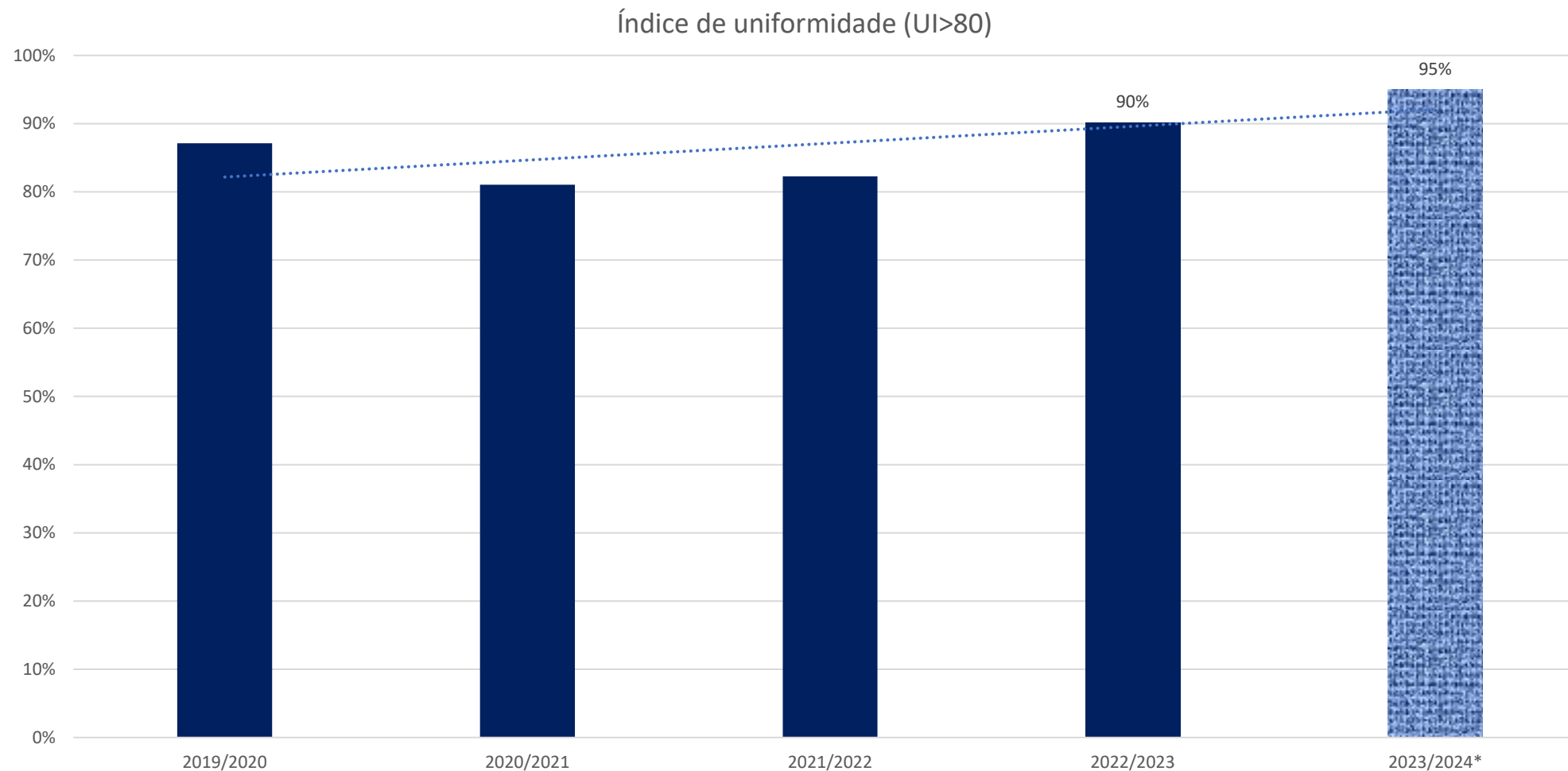
Fonte: Programa SBRHVI
Data: 31.01.2025
(* em andamento)

Evolução da Qualidade – Comprimento



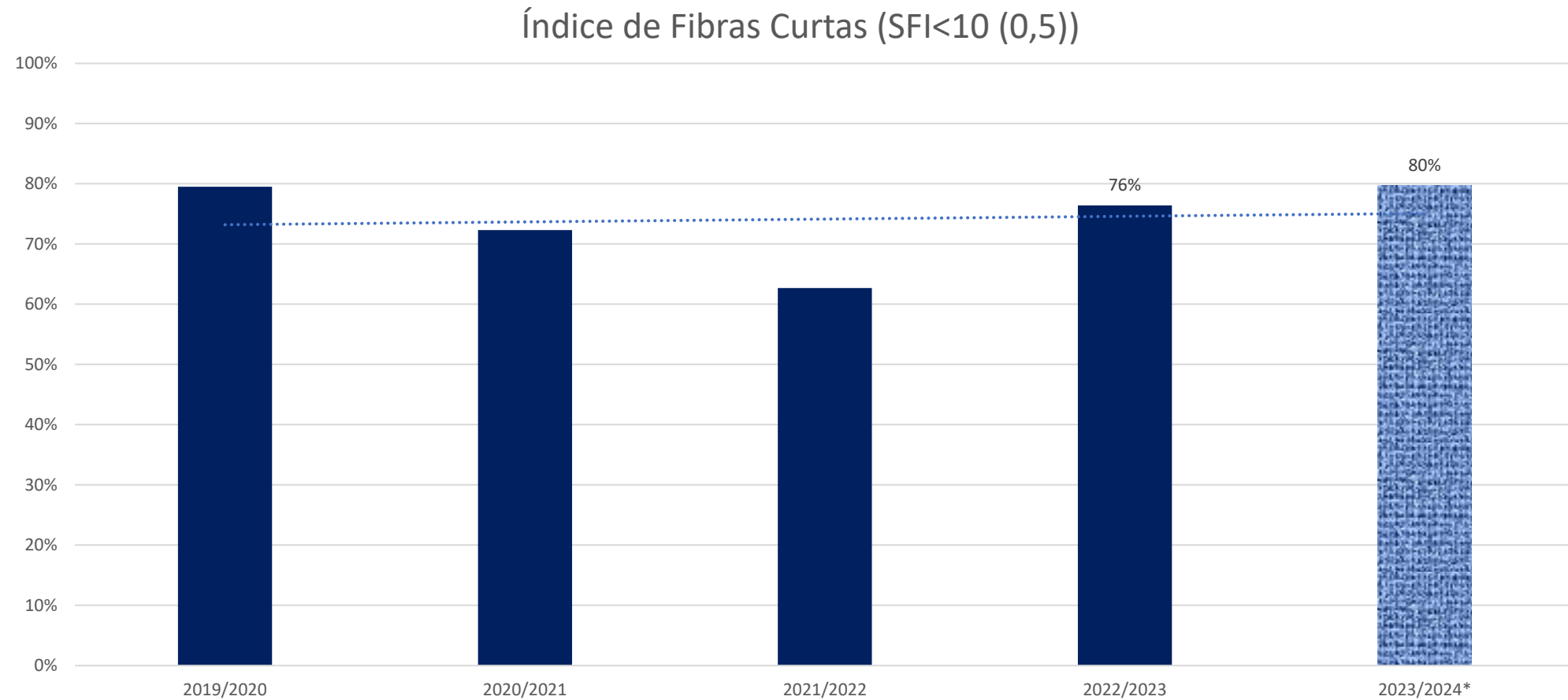
Fonte: Programa SBRHVI
Data: 31.01.2025
(* em andamento)

Evolução da Qualidade – Índice de Uniformidade



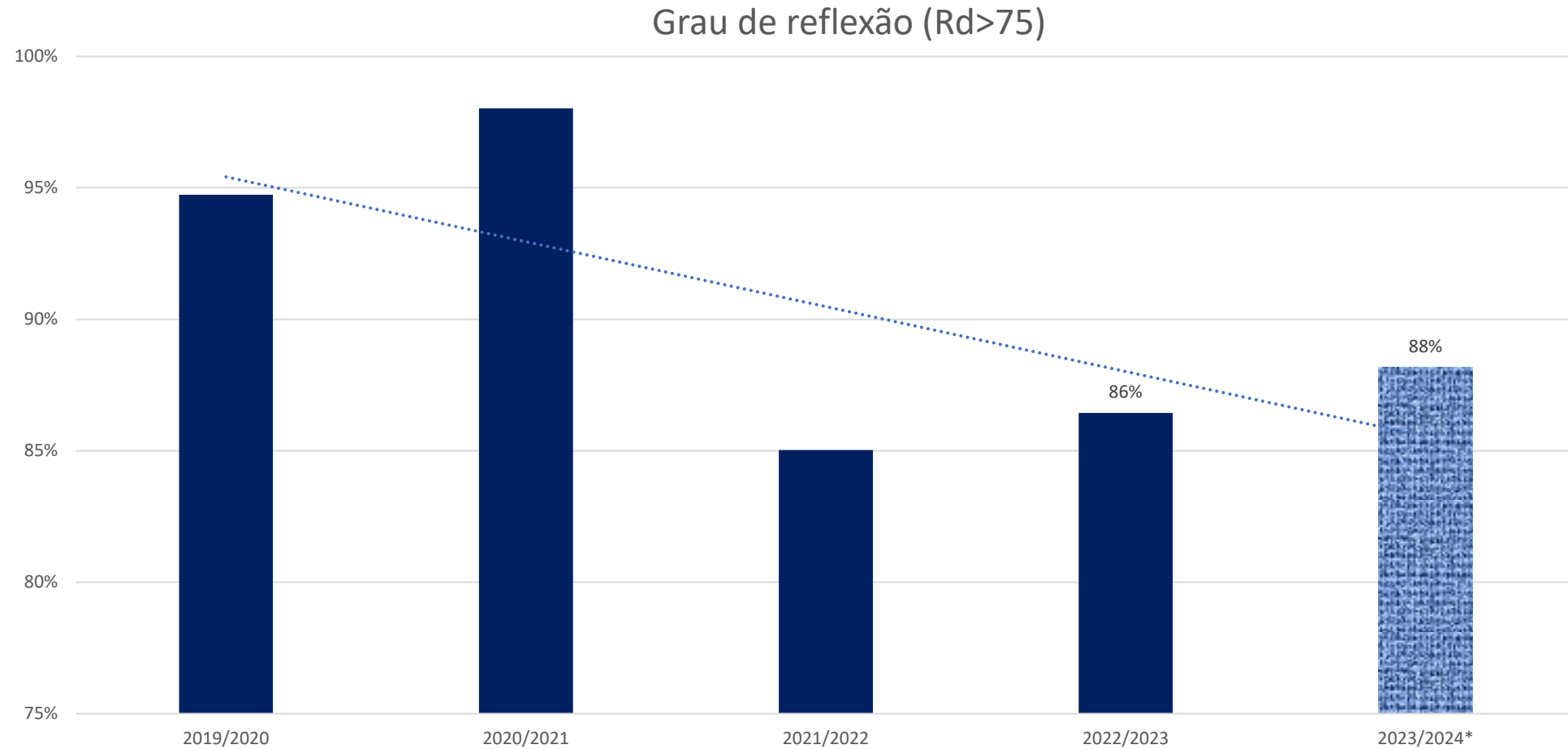
Fonte: Programa SBRHVI
Data: 31.01.2025
(*) em andamento

Evolução da Qualidade – Fibras Curtas



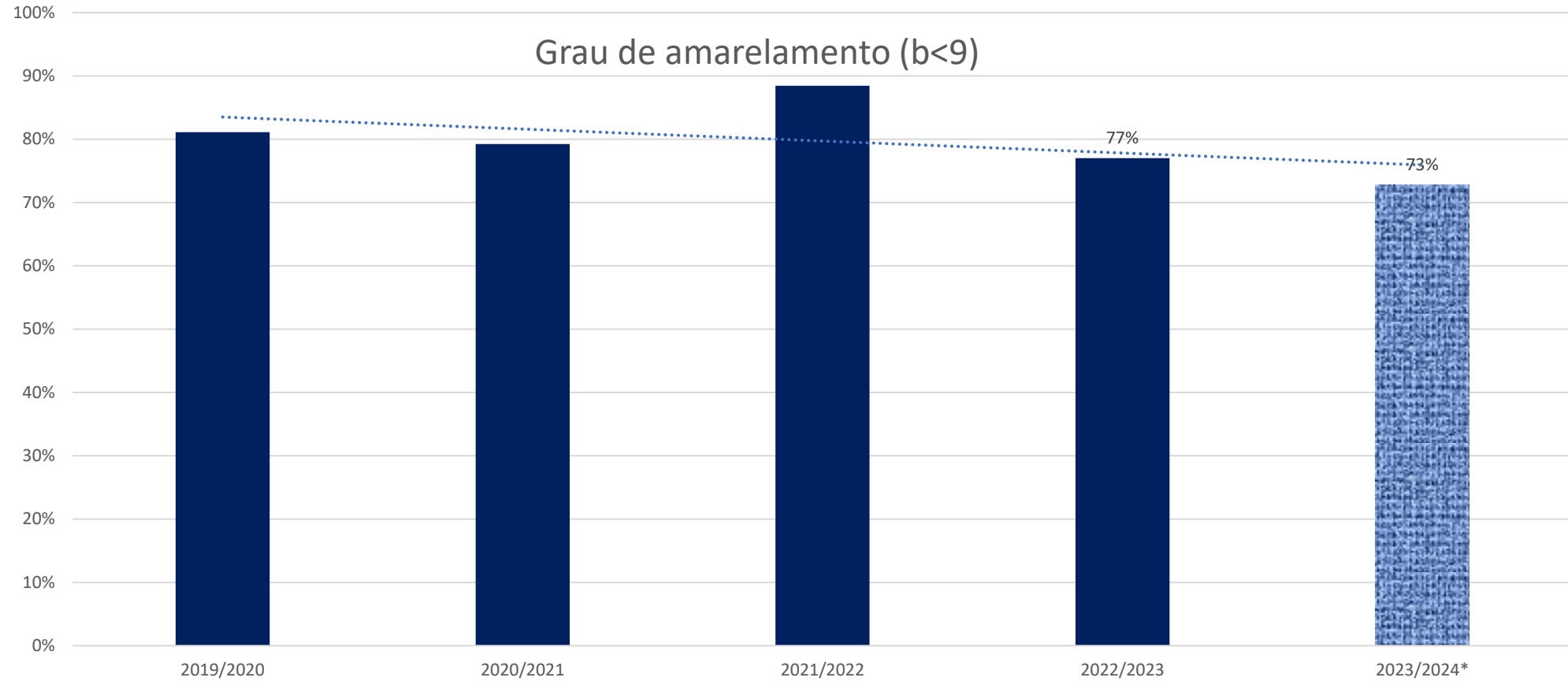
Fonte: Programa SBRHVI
Data: 31.01.2025
(*) em andamento

Evolução da Qualidade – Grau de Reflexão



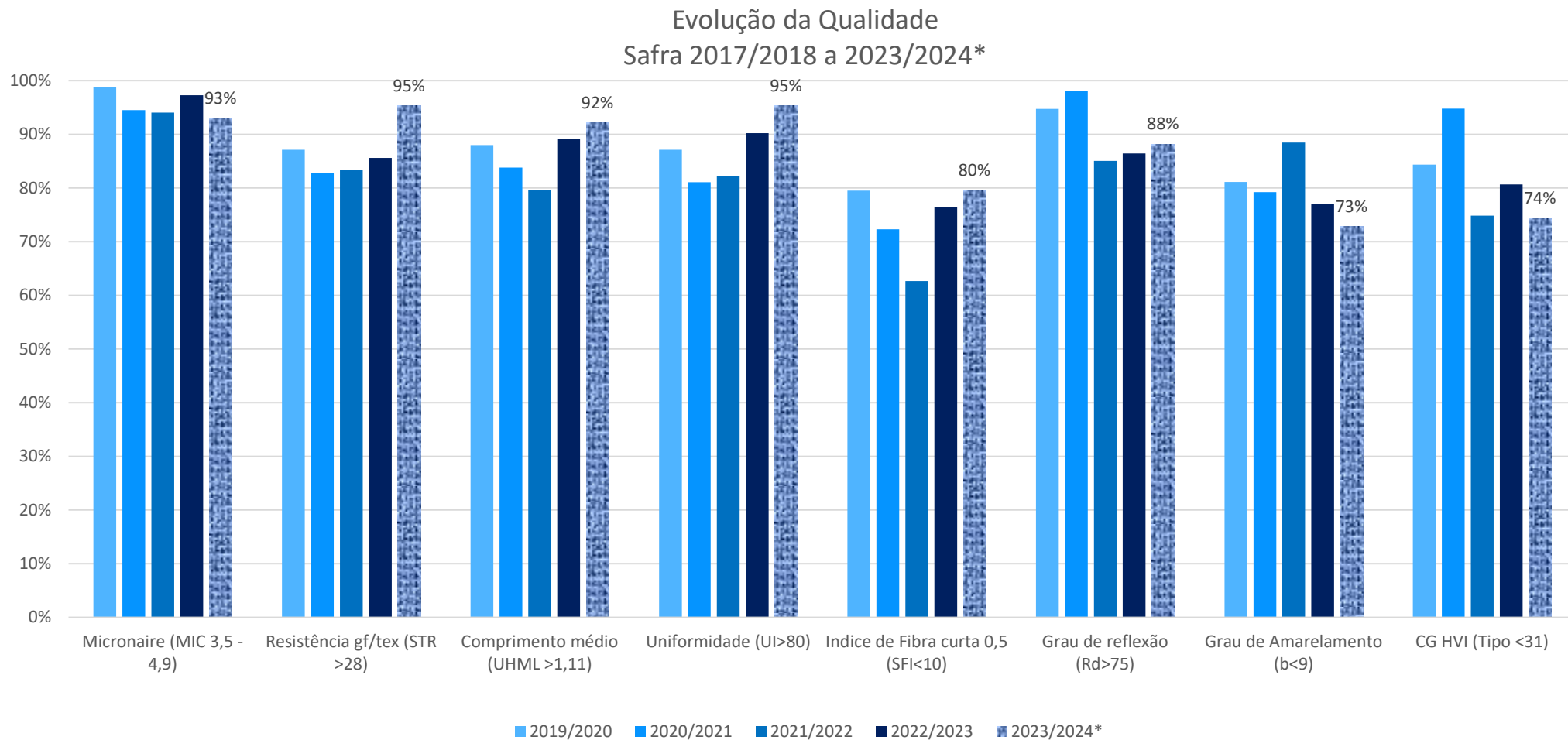
Fonte: Programa SBRHVI
Data: 31.01.2025
(*) em andamento

Evolução da Qualidade – Grau de Amarelamento



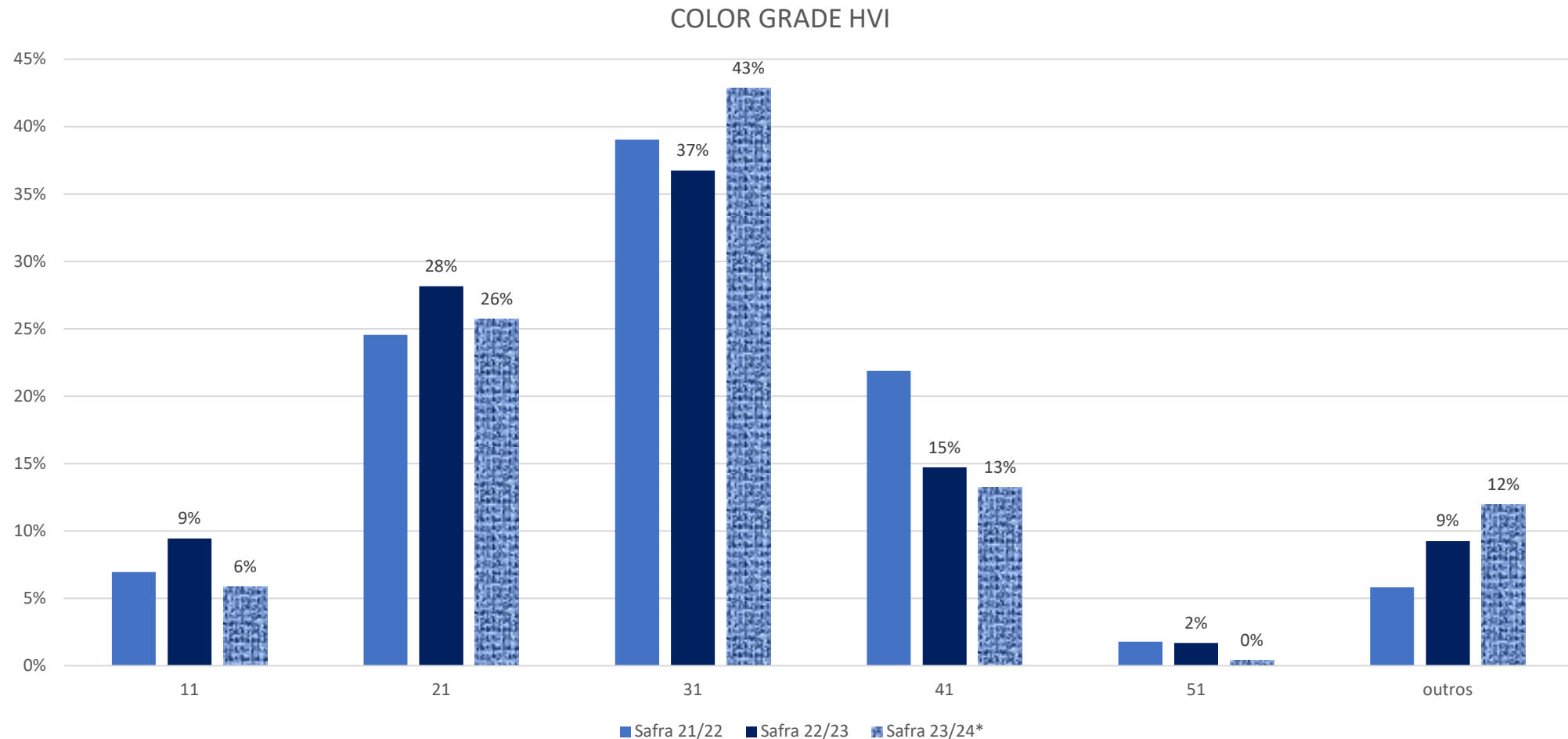
Fonte: Programa SBRHVI
Data: 31.01.2025
(* em andamento)

Evolução da qualidade – Resumo Safra



Fonte: Programa SBRHVI
Data: 31.01.2025
(* em andamento)

Estatística HVI safra de 2023/2024, para comercialização em 2024/2025



Fonte: Programa SBRHVI
Data: 31.01.2025
(*) em andamento



 **61 3028-9700**

 **faleconosco@abrapa.com.br**

 **www.abrapa.com.br**