

# RELATÓRIO DE QUALIDADE DO ALGODÃO BRASILEIRO SAFRA 2022/2023 – AGOSTO

*PROGRAMA STANDARD BRASIL HVI*



**Estatística de qualidade do algodão brasileiro – safra 2022/2023 (agosto)**

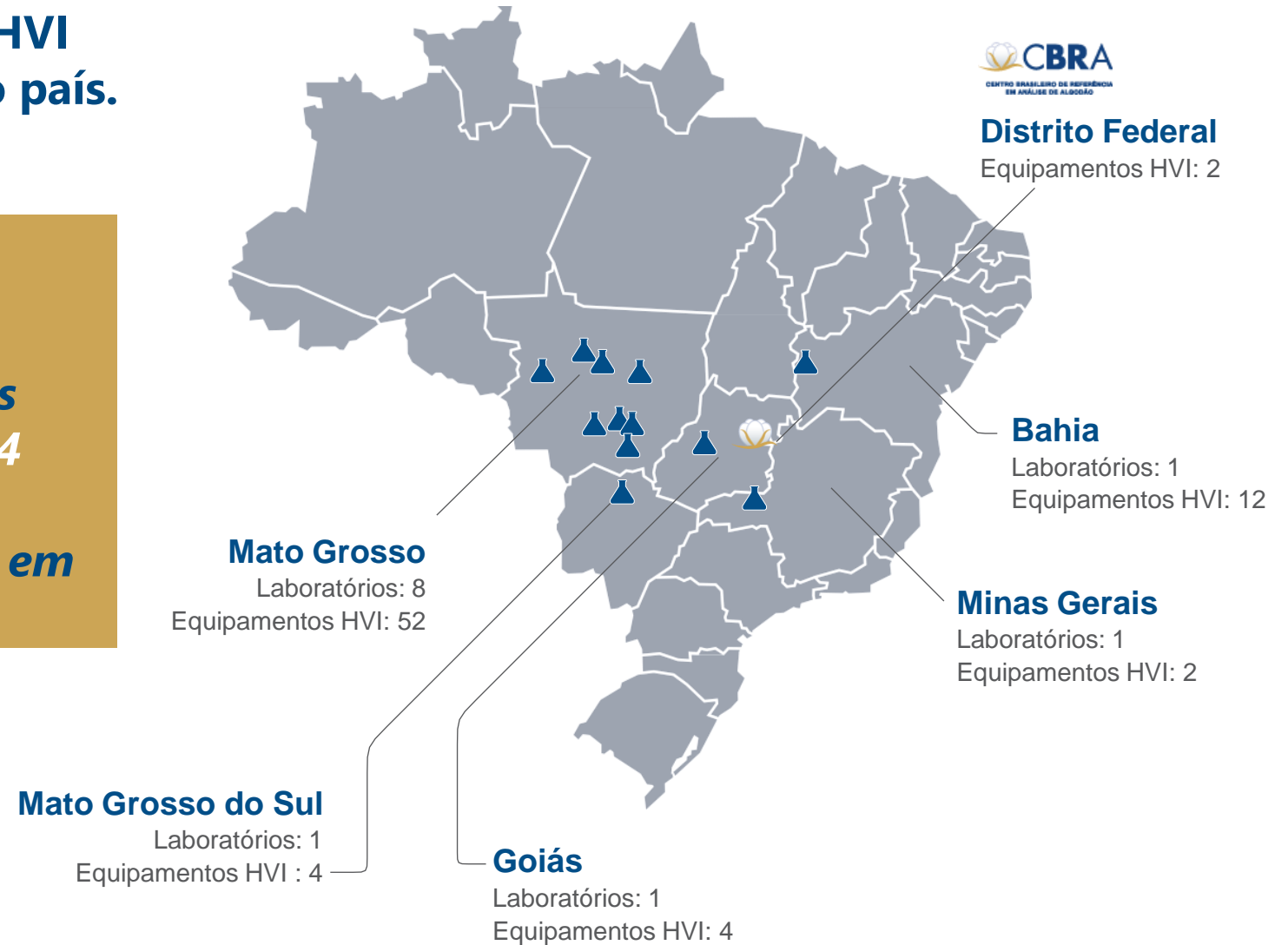
## Calendário do Algodão Brasileiro

Considerando que a colheita do algodão, no Brasil, ocorre, anualmente, entre junho e setembro, a **safra de algodão de 2022/2023** é exportada na **temporada seguinte, em 2023/2024**.

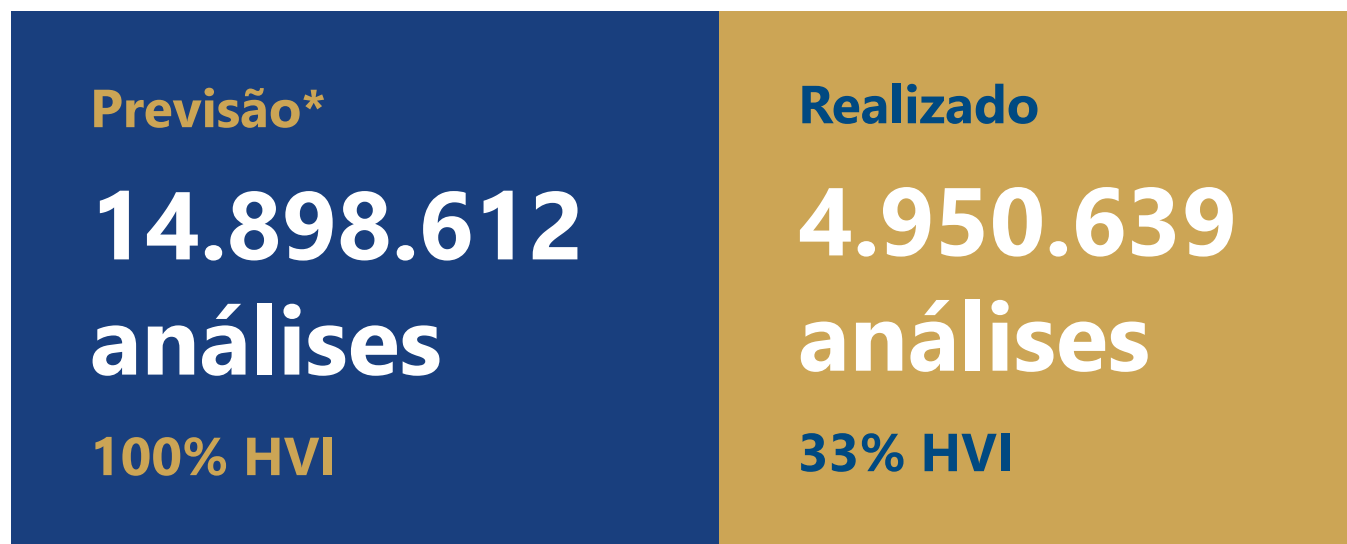
		2023				2024											
		SET	OUT	NOV	DEZ	JAN	FEV	MAR	ABR	MAI	JUN	JUL	AGO	SET	OUT	NOV	DEZ
Safra Ano 2022/23	Beneficiamento	✓	✓	✓	✓												
	Análise HVI	✓	✓	✓	✓	✓	✓	✓									
	Exportação/ Mercado Interno	✓	✓	✓	✓	✓	✓	✓	✓	✓	✓						
Safra Ano 2023/24	Plantio			✓	✓	✓	✓										
	Colheita										✓	✓	✓	✓			
	Beneficiamento										✓	✓	✓	✓	✓	✓	✓
	Análise HVI										✓	✓	✓	✓	✓	✓	✓
	Exportação/ Mercado Interno										✓	✓	✓	✓	✓	✓	✓

## Os laboratórios de análise por HVI analisam 100% da produção do país.

- **Total de Laboratórios = 12**
- **Total de equipamentos HVI (dos laboratórios participantes) = 74**
- **Centro Brasileiro de Referência em Análise de Algodão (CBRA) = 1**



## Estatística HVI da safra 2022/2023, para comercialização em 2023/2024



**Atualizado:** 31 de Agosto de 2023

\* 100% da produção. As estatísticas consideram apenas produtores que participam do programa SBRHVI e portanto, dão total transparência às análises de HVI do algodão que produzem.

## Laboratórios participantes do Programa SBRHVI



Luis Eduardo Magalhães - BA



Goiânia - GO



Pedra Preta - MT



Chapadão do Sul - MT



Campo Verde - MT



Uberlândia - MG



Primavera do Leste - MT



Lucas do Rio Verde - MT



Sapezal - MT



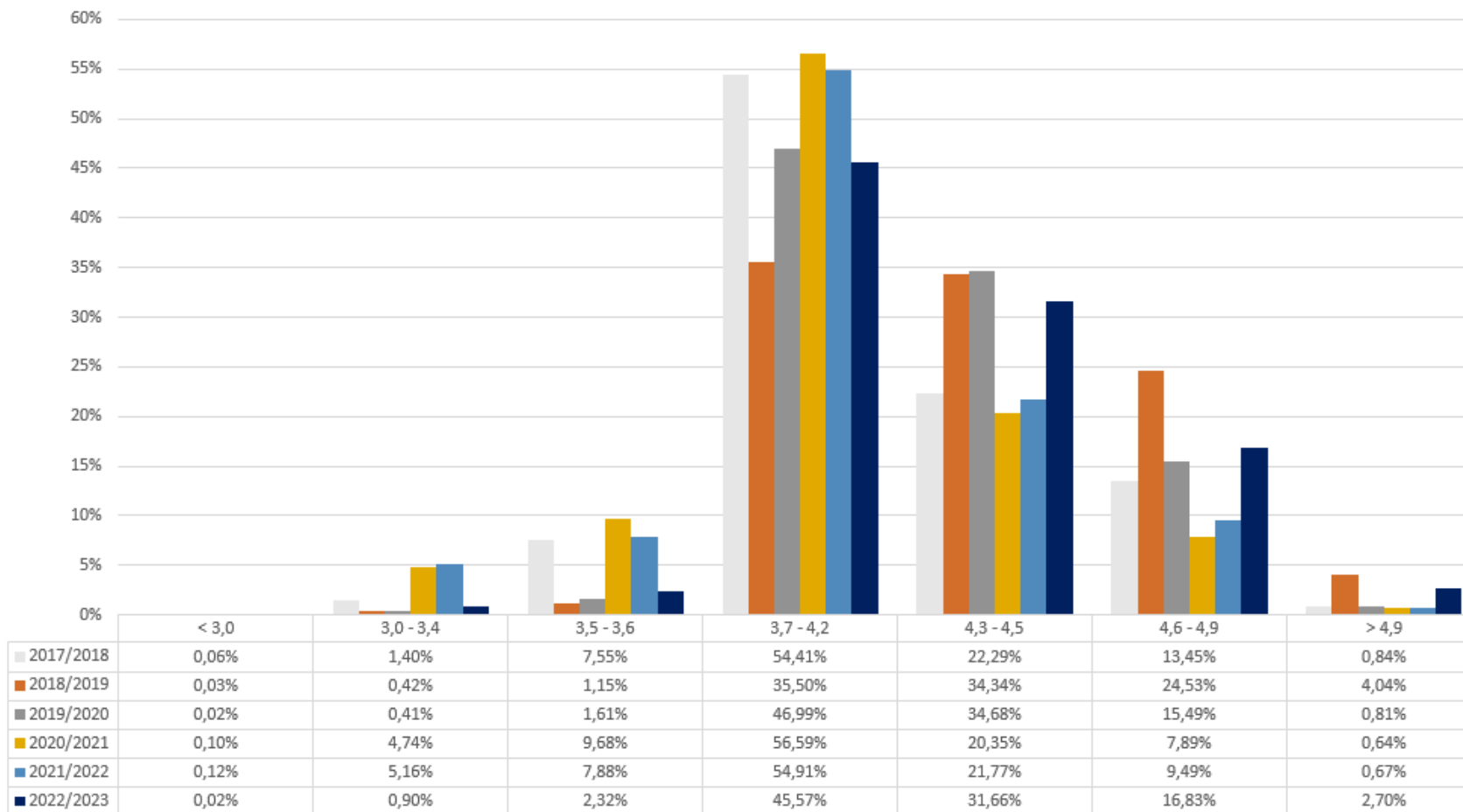
Rondonópolis - MT Campo Novo do Parecis - MT



Sorriso - MT

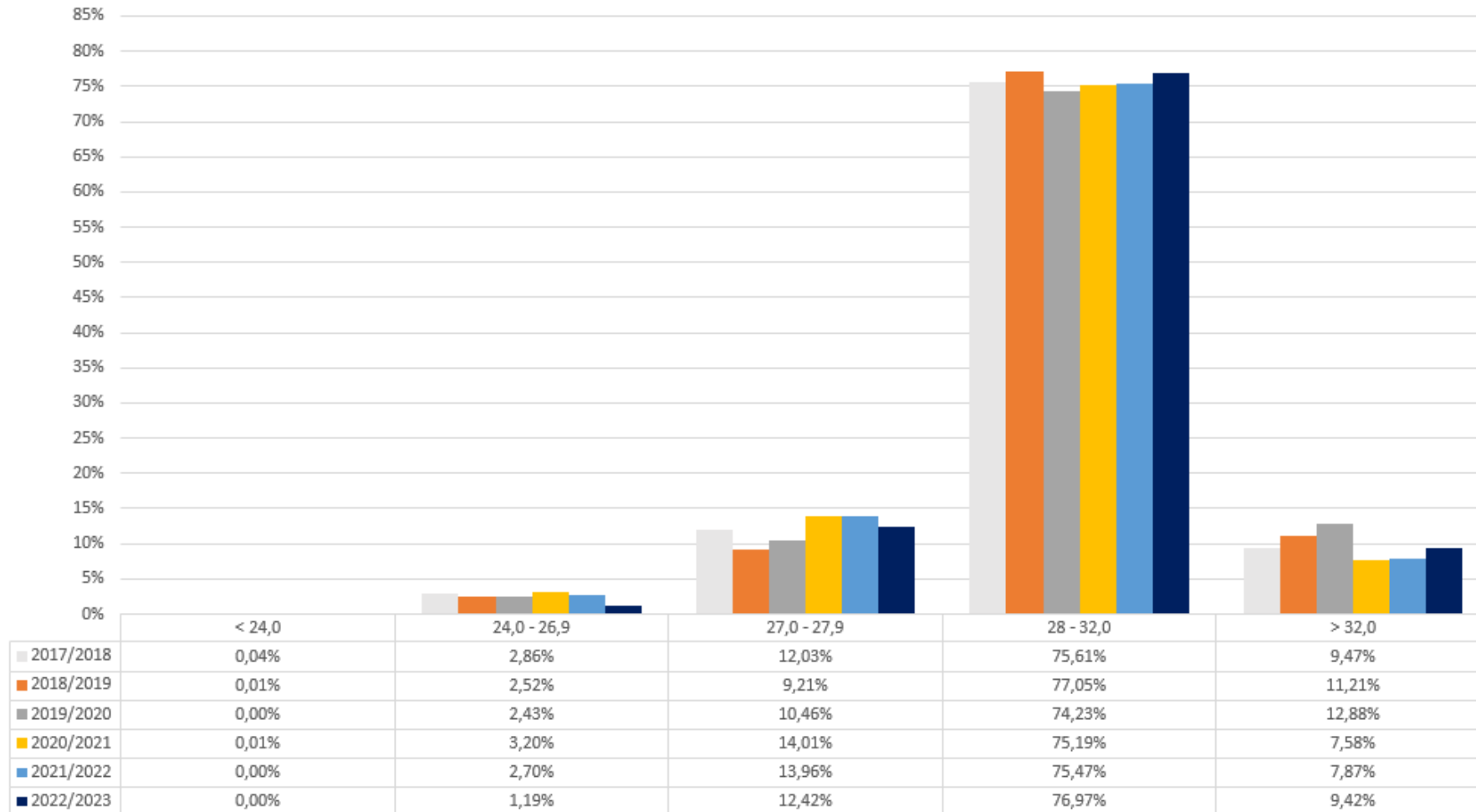


### Índice Micronaire - MIC



Fonte: Programa SBRHVI  
Data: 31.08.2023

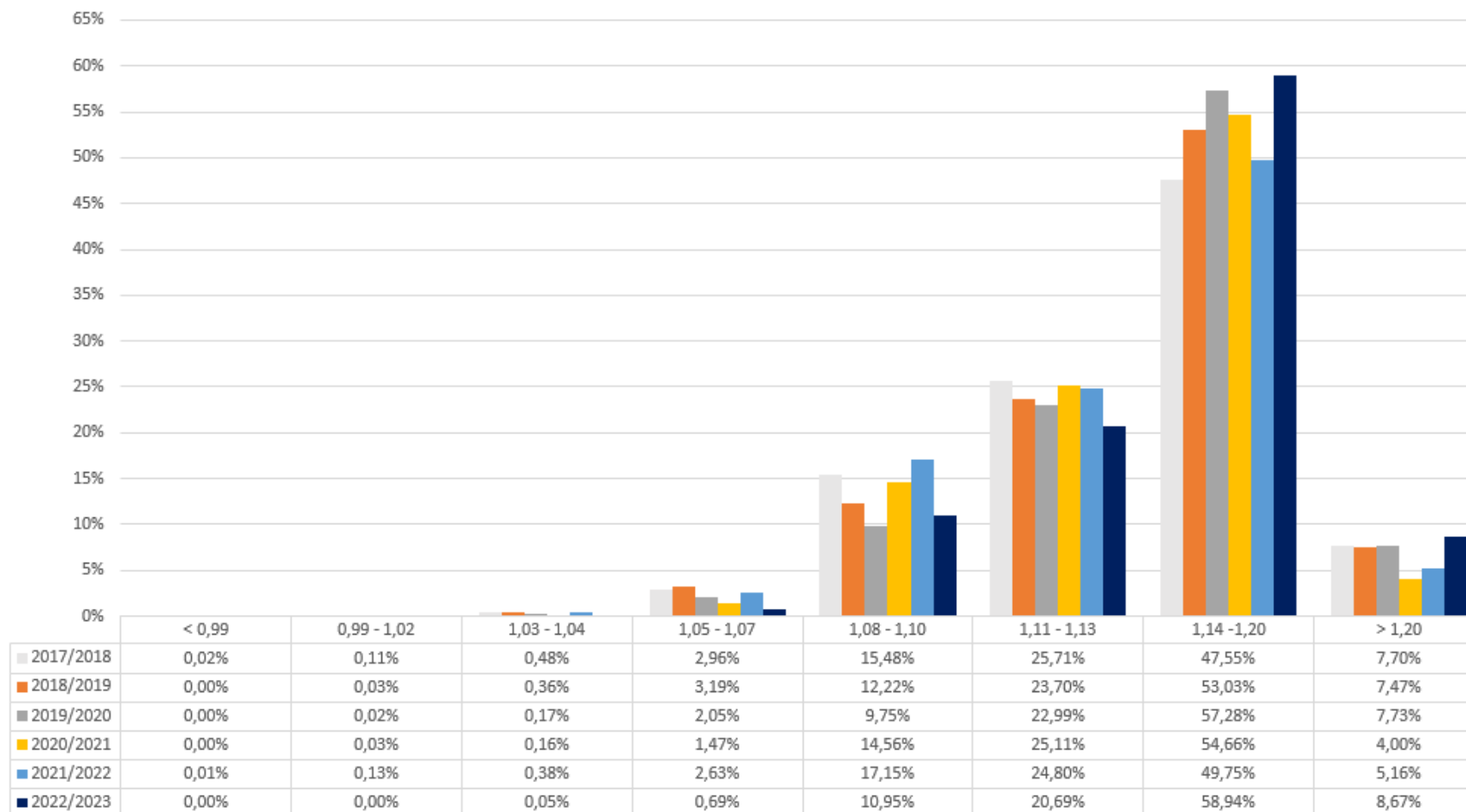
### Resistência – STR (g/tex)



Fonte: Programa SBRHVI  
Data: 31.08.2023

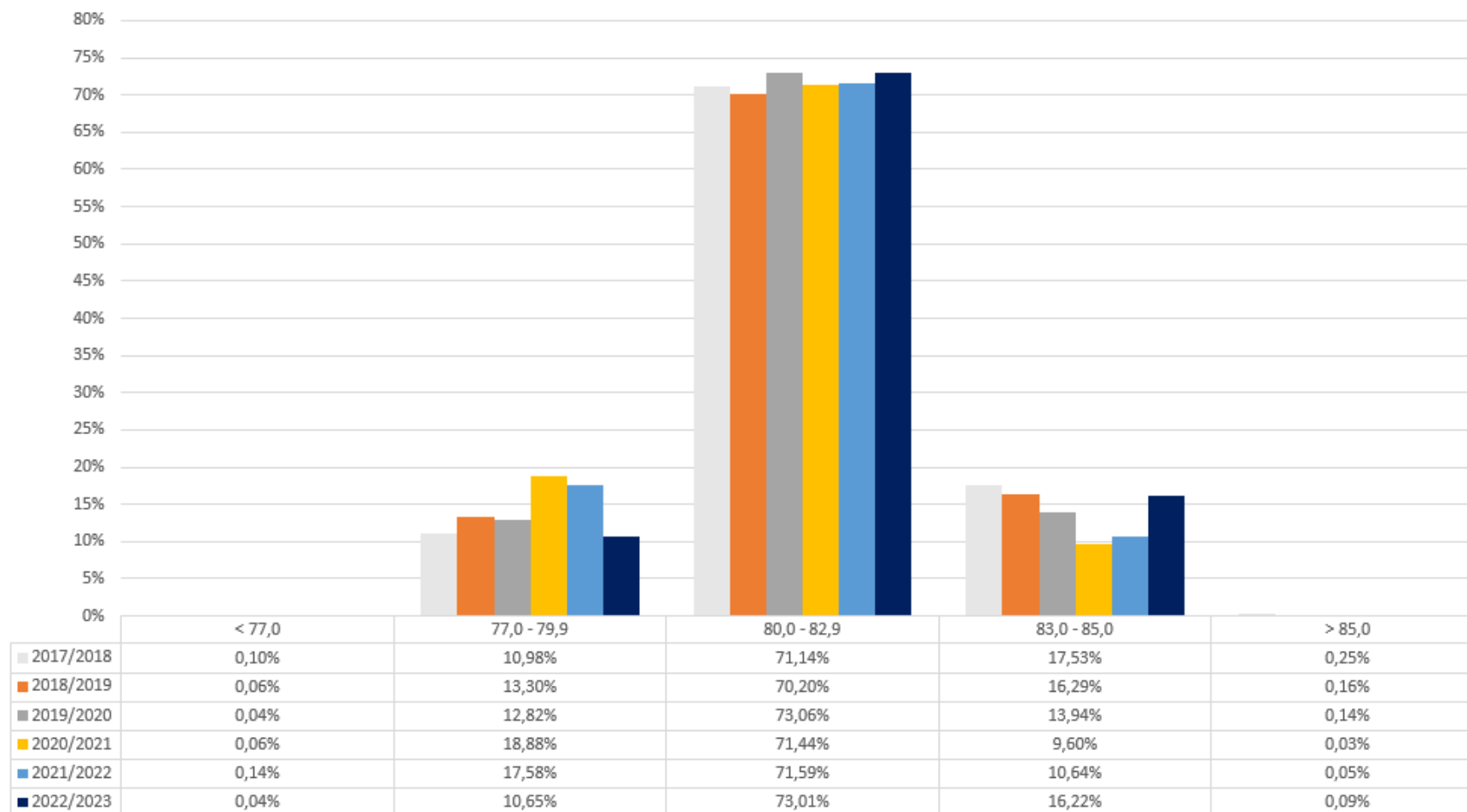


### Comprimento da Fibra – UHML (polegadas)



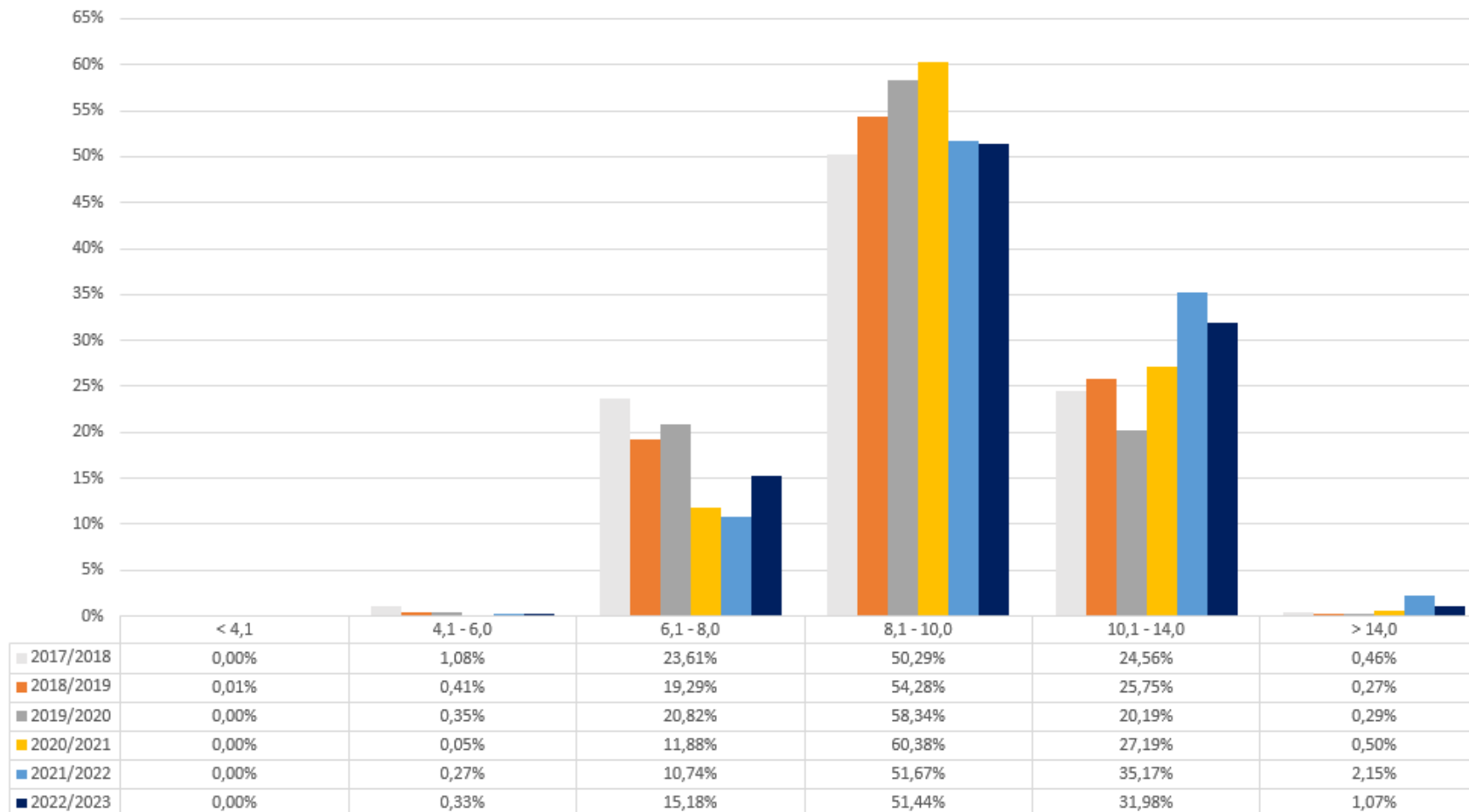
Fonte: Programa SBRHVI  
Data: 31.08.2023

### Uniformidade de Fibra – UI (%)



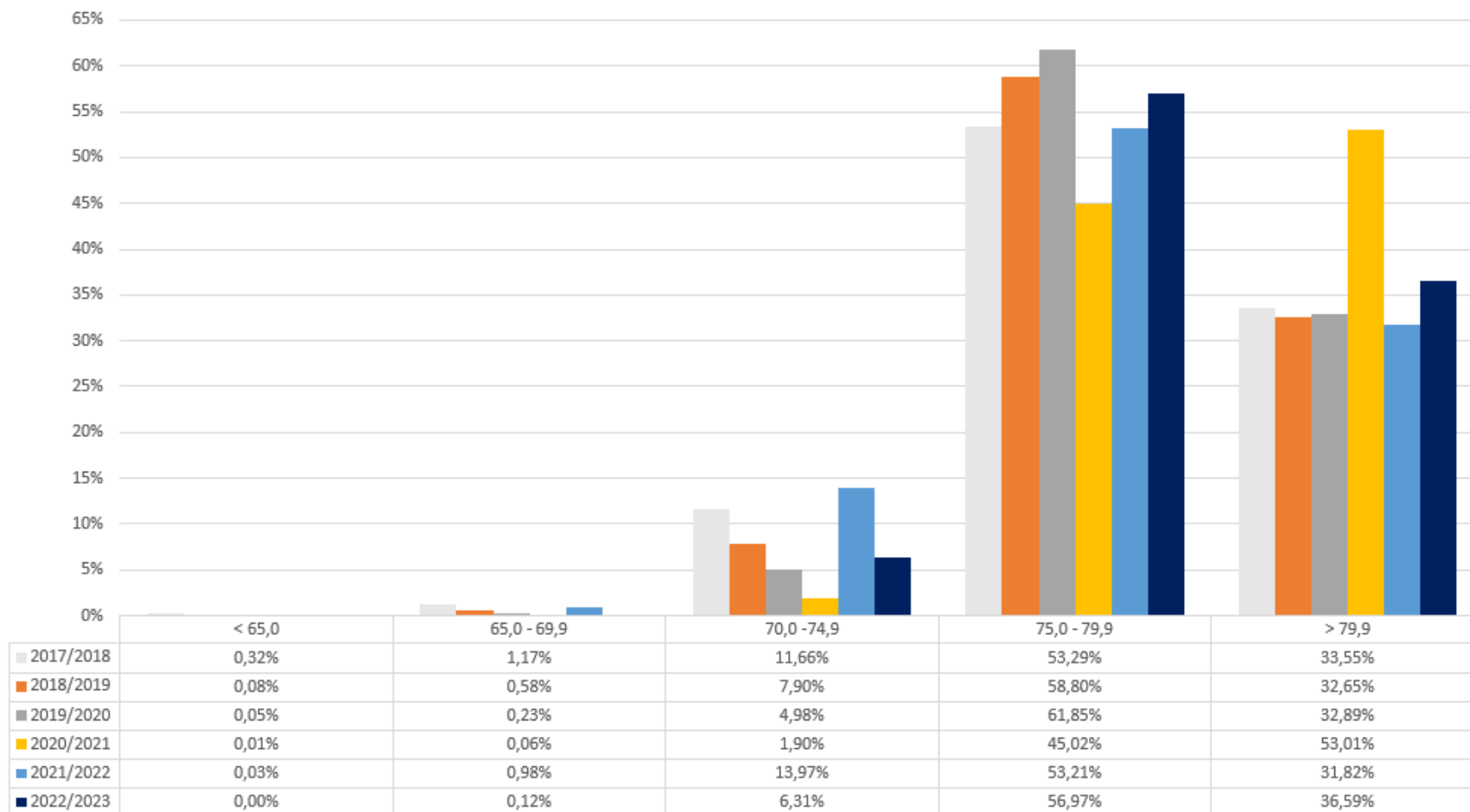
Fonte: Programa SBRHVI  
Data: 31.08.2023

### Índice de Fibras Curtas (0,5 pol) – SFI (%)



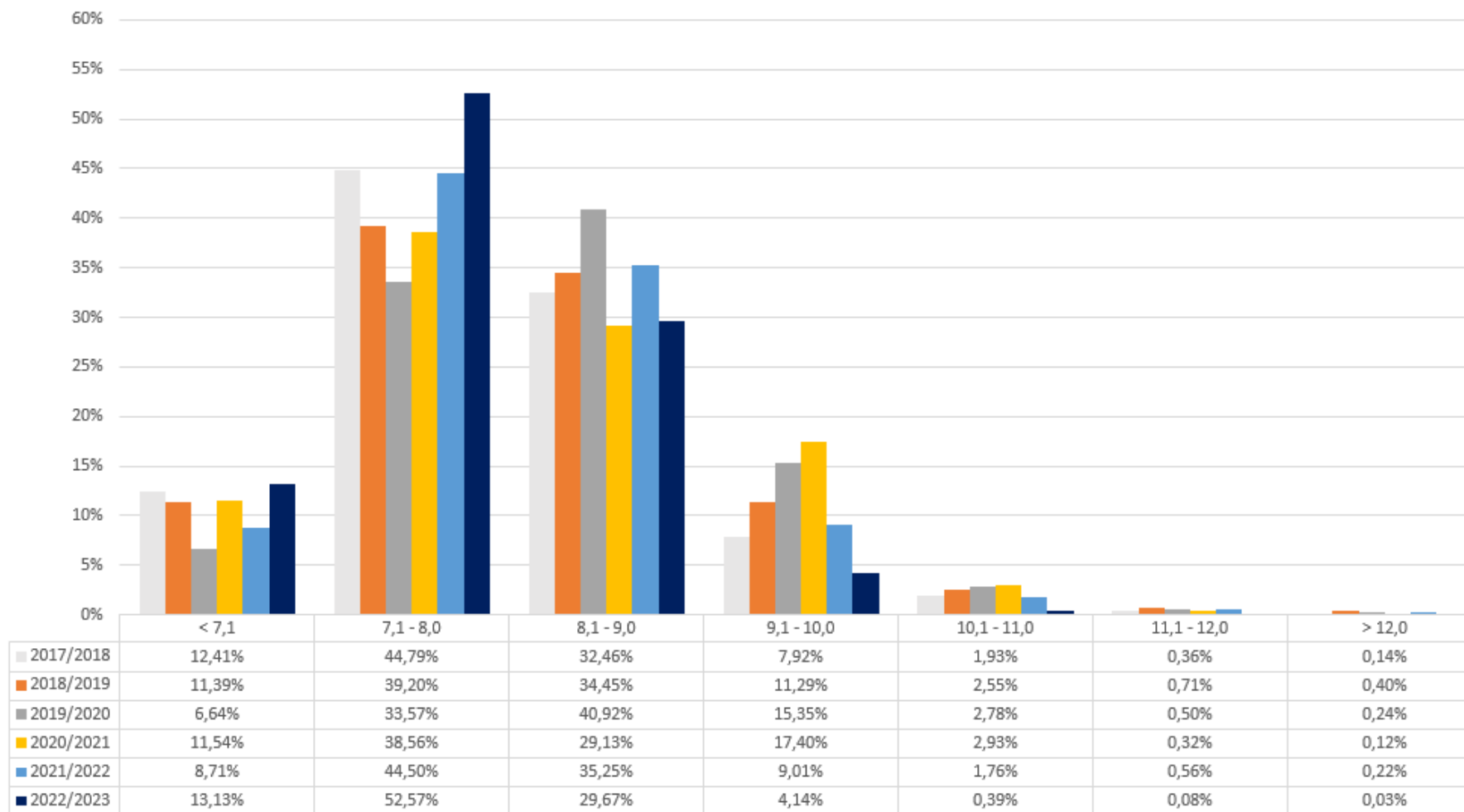
Fonte: Programa SBRHVI  
Data: 31.08.2023

### Grau de Reflectância – Rd (%)



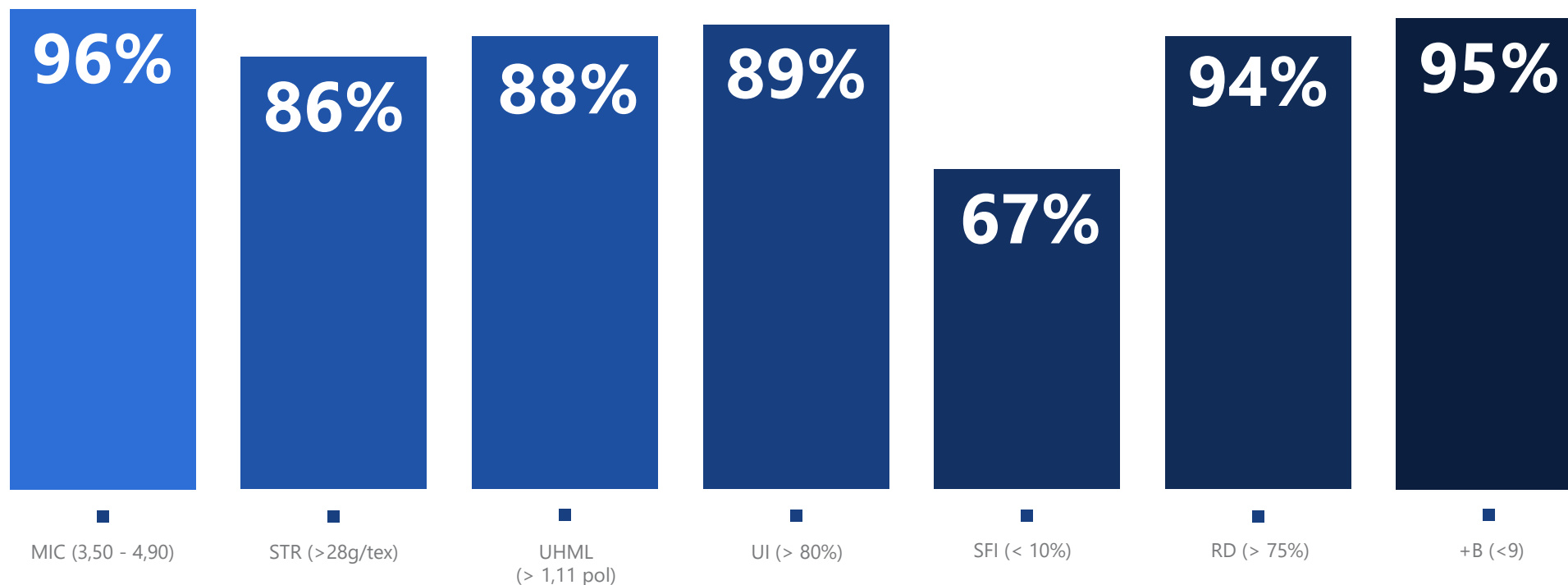
Fonte: Programa SBRHVI  
Data: 31.08.2023

### Grau de Amarelamento – (+b)



Fonte: Programa SBRHVI  
Data: 31.08.2023

## Indicadores – Safra 2022/2023

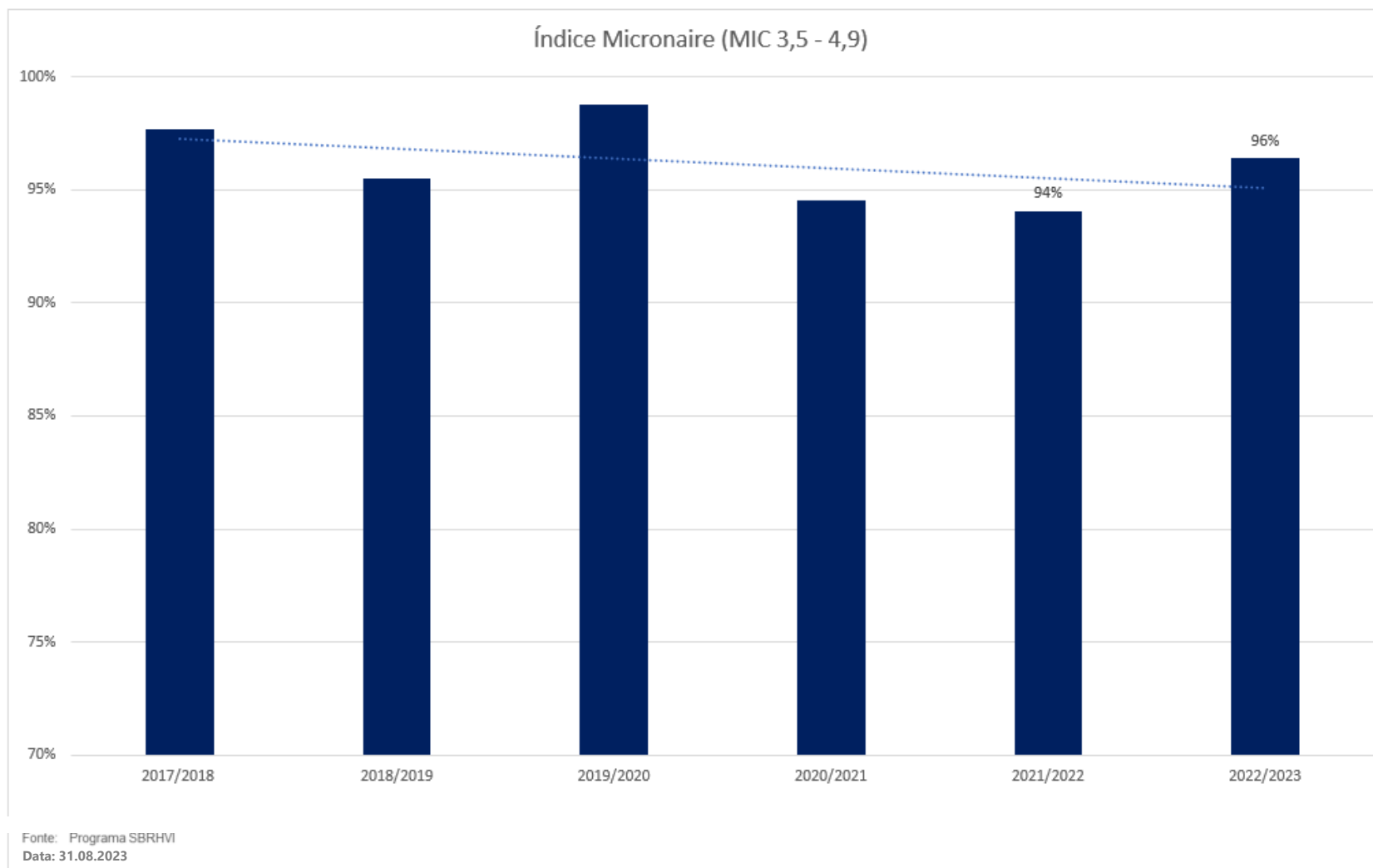


Fonte: Programa SBRHVI

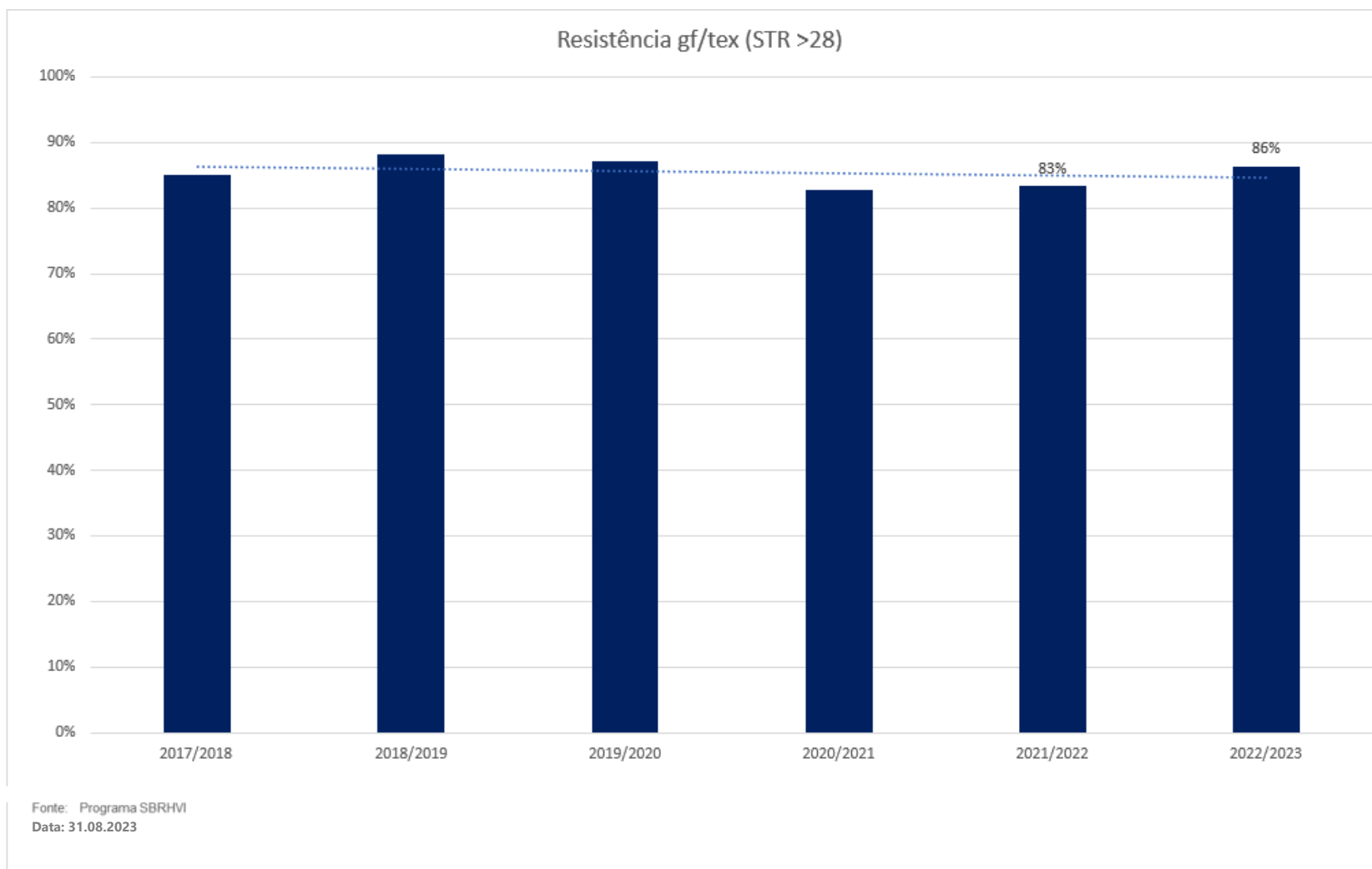
Data: 31.08.2023

Observação: Estatística realizada com dados de produtores participantes do programa SBRHVI.

## Evolução da Qualidade – Índice Micronaire

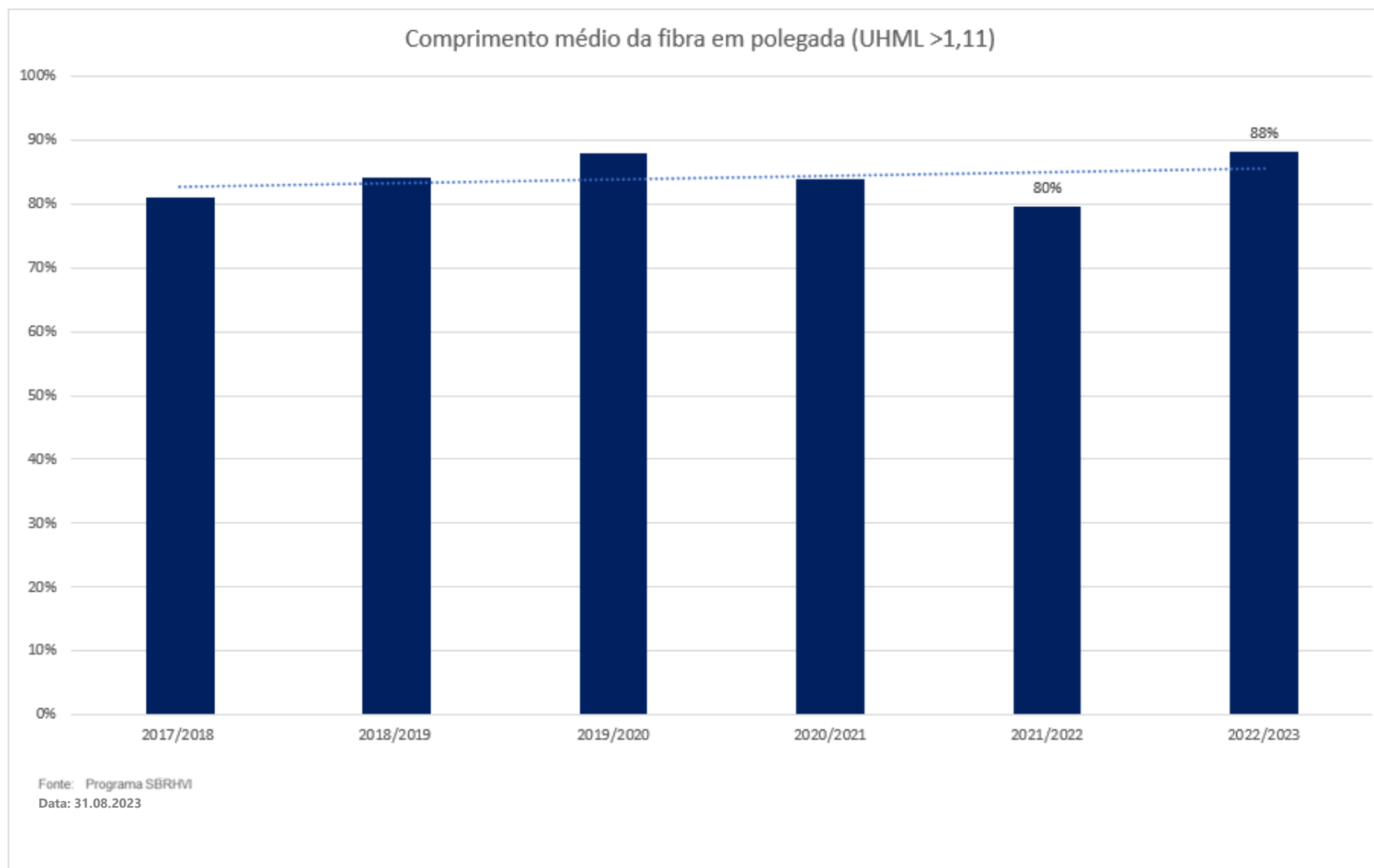


## Evolução da Qualidade - Resistência

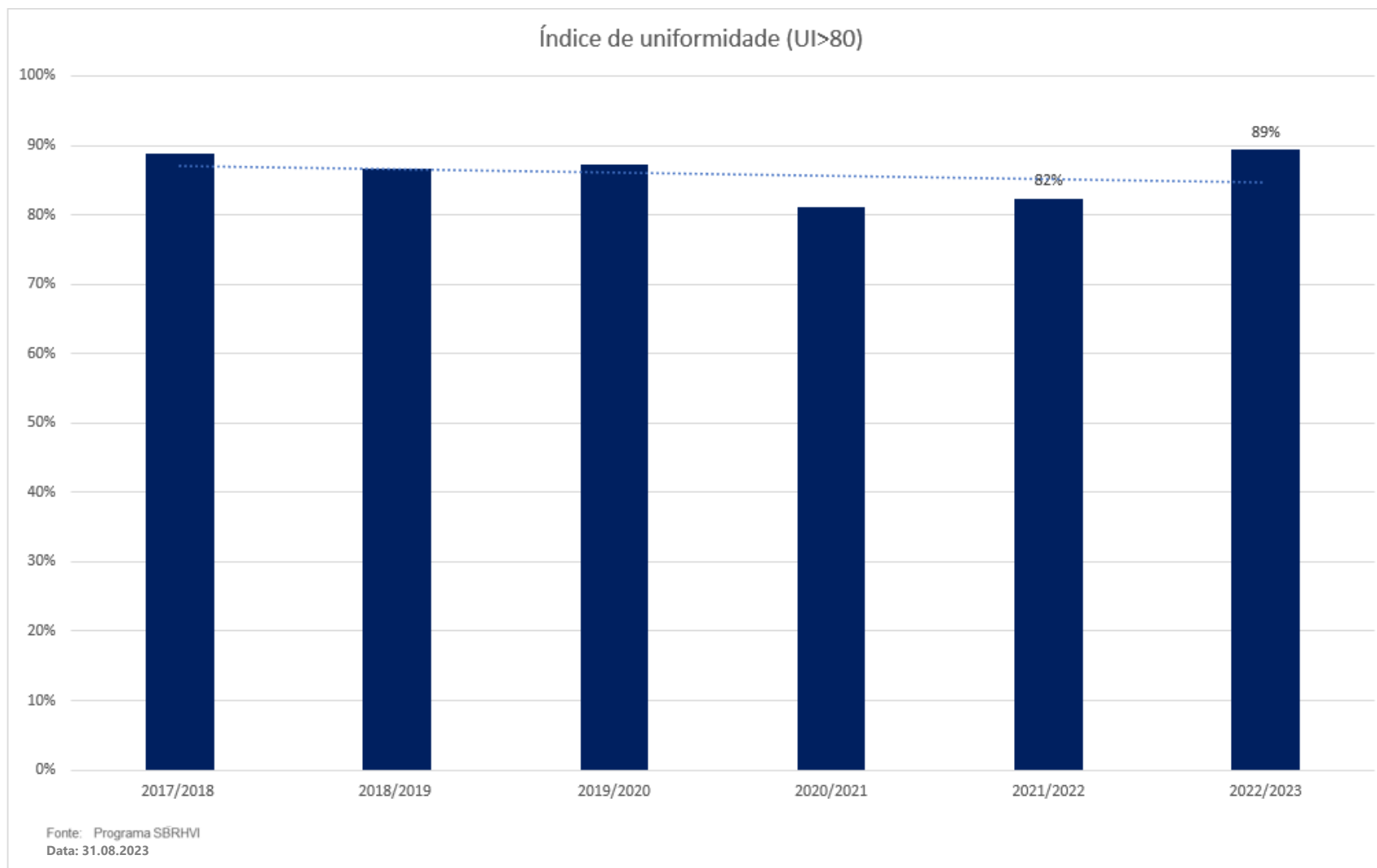




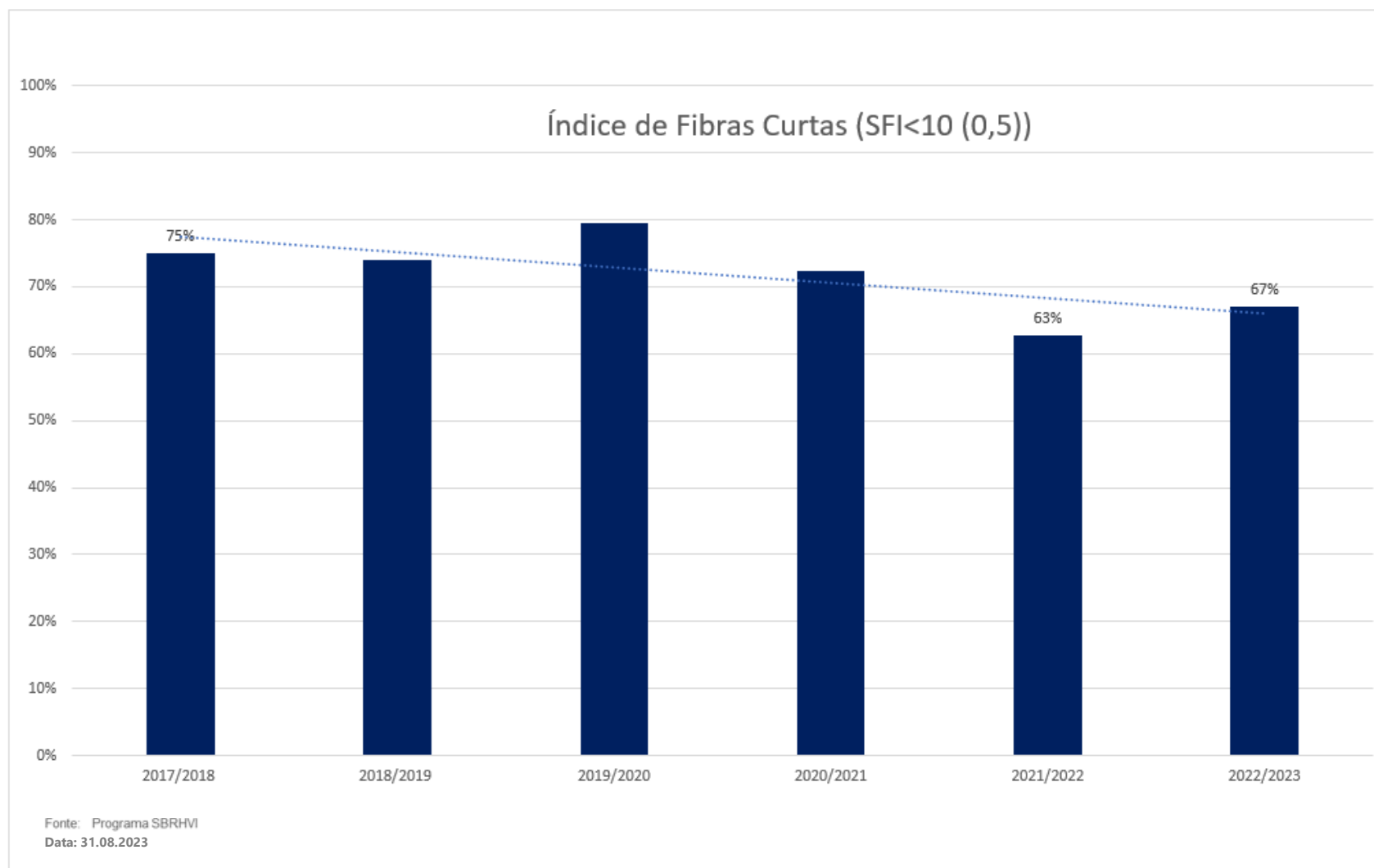
## Evolução da Qualidade – Comprimento



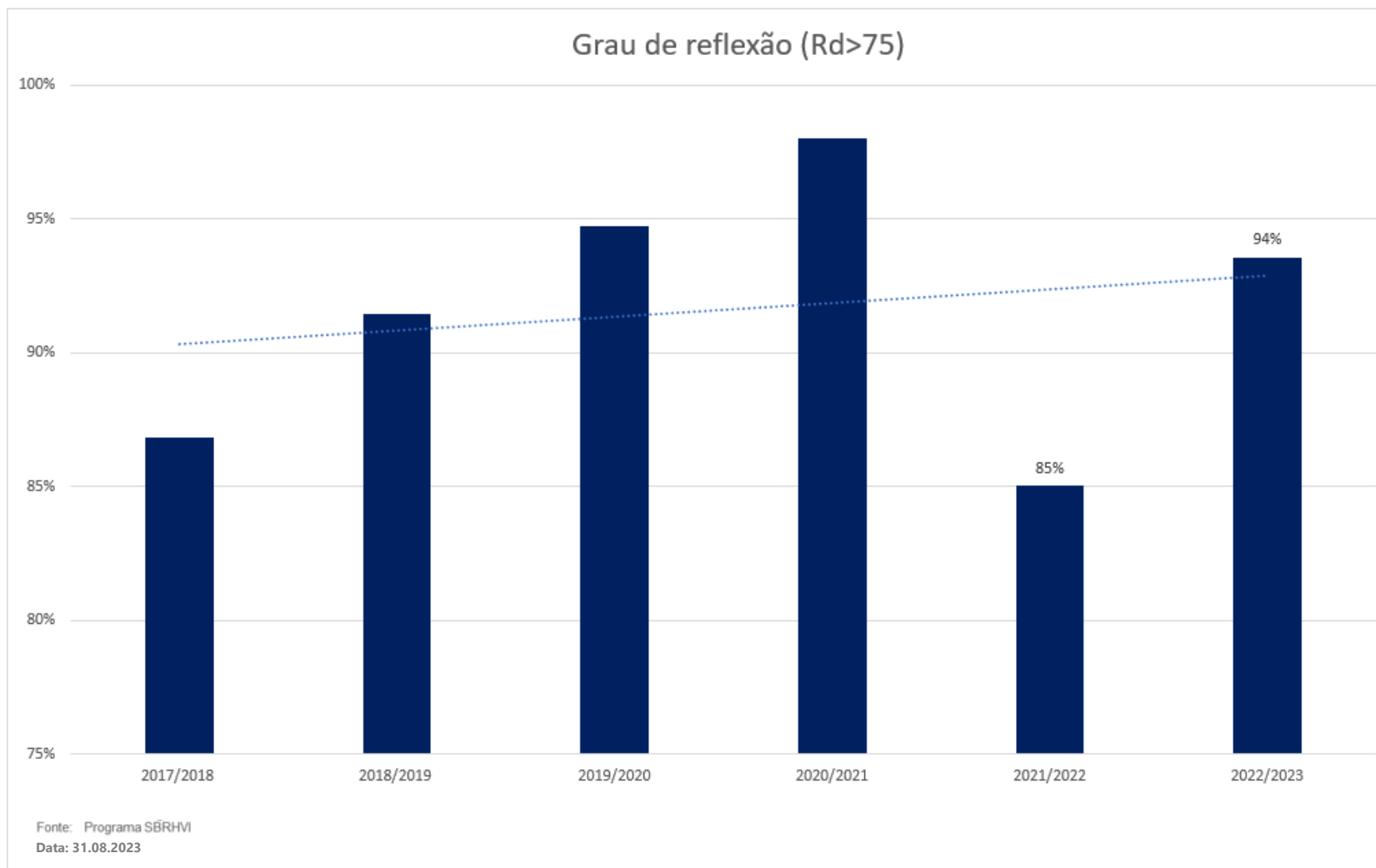
## Evolução da Qualidade – Índice de Uniformidade



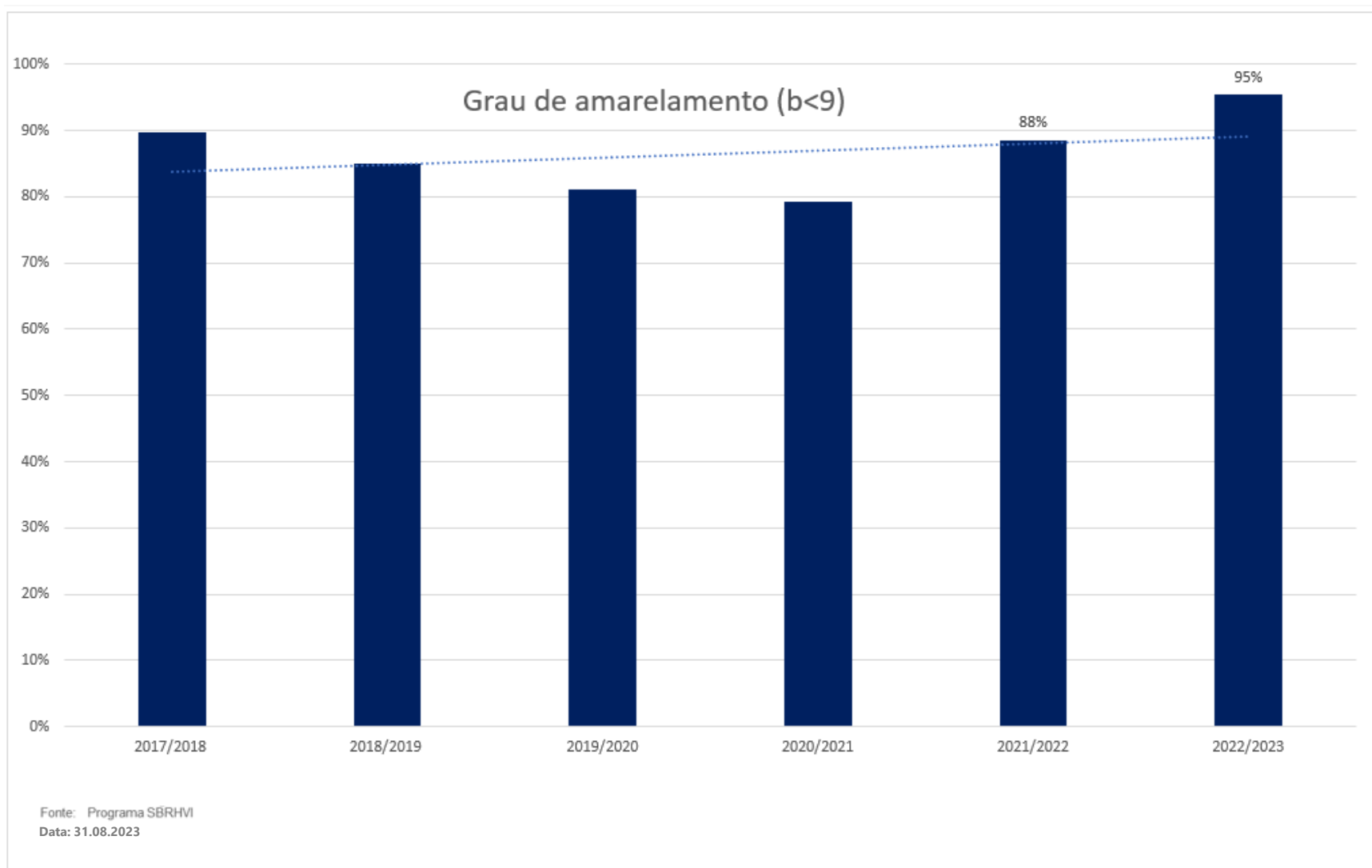
## Evolução da Qualidade – Fibras Curtas



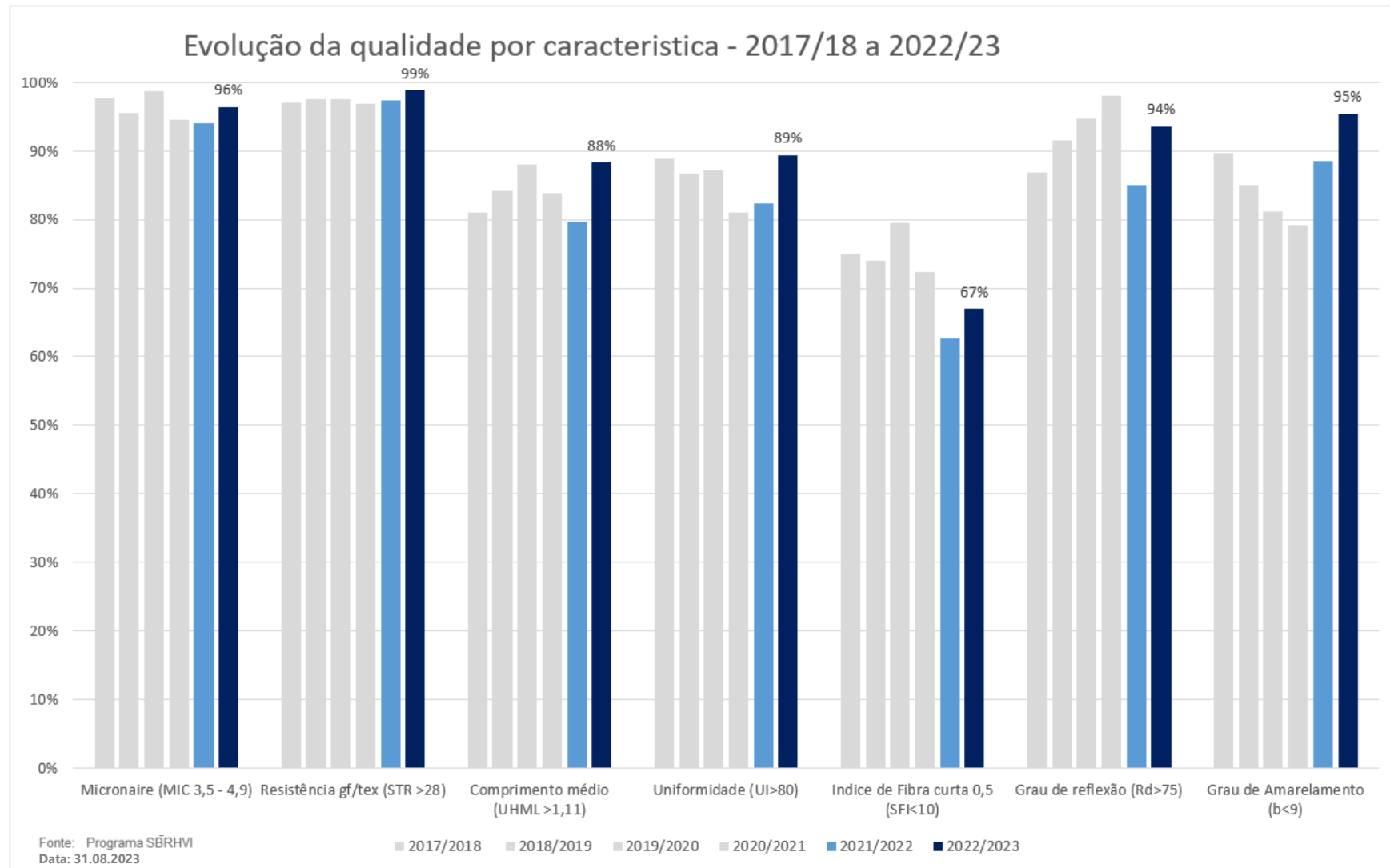
## Evolução da Qualidade – Grau de Reflexão



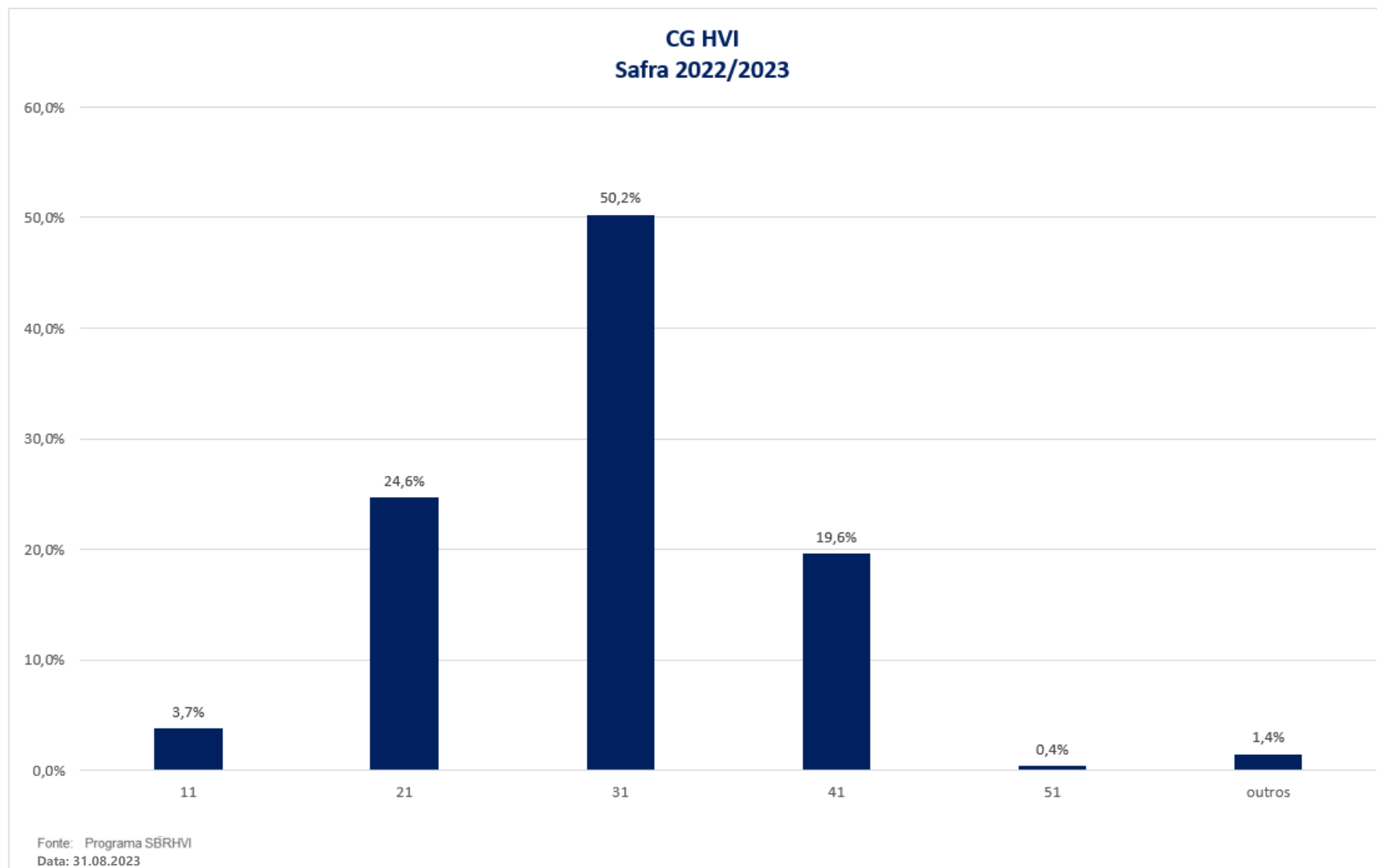
## Evolução da Qualidade – Grau de Amarelamento




## Evolução da qualidade – Resumo



## Estatística HVI safra de 2021/2022, para comercialização em 2022/2023





 **61 3028-9700**

 **faleconosco@abrapa.com.br**

 **www.abrapa.com.br**